

Pandolfini

CASA D'ASTE

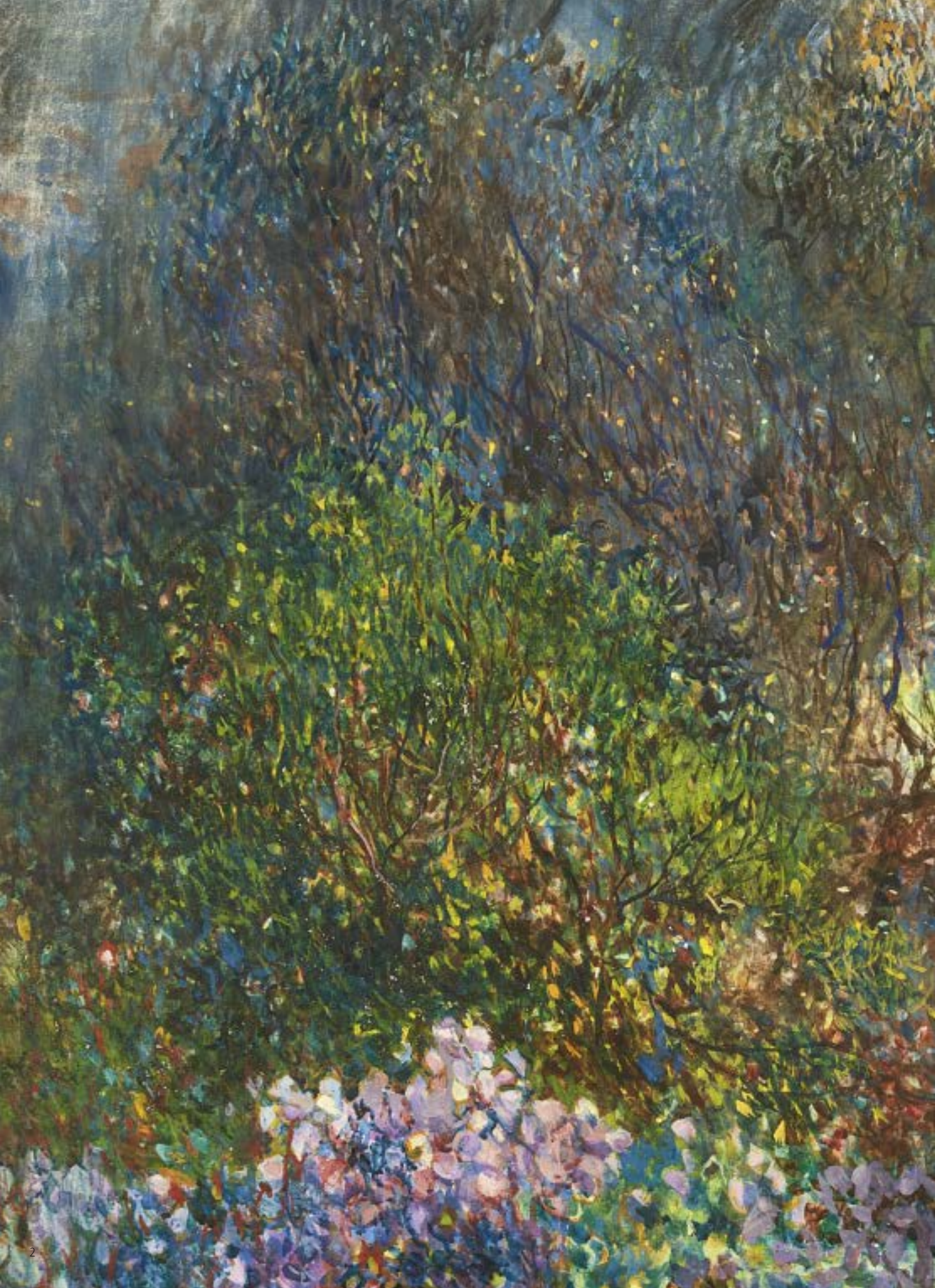
dal 1924

DIPINTI DEL SECOLO XIX

FIRENZE

23 MAGGIO 2023









Pandolfini
CASA D'ASTE dal 1924

DIPINTI DEL XIX SECOLO

Firenze
23 MAGGIO 2023



Panchaffini

DIREZIONE

Pietro De Bernardi

RESPONSABILE OPERATIVO

Elena Capannoli
elena.capannoli@pandolfini.it

RESPONSABILE SVILUPPO AZIENDALE

Roberto Capitani
roberto.capitani@pandolfini.it

RESPONSABILE AMMINISTRATIVO

Massimo Cavicchi
massimo.cavicchi@pandolfini.it

COORDINATORE GENERALE

Francesco Consolati
francesco.consolati@pandolfini.it

COORDINAMENTO DIPARTIMENTI

Lucia Montigiani
lucia.montigiani@pandolfini.it

UFFICIO STAMPA

Anna Orsi - PressArt
Mobile +39 335 6783927
tel. 02 89010225
annaorsi.press@pandolfini.it

SEGRETERIA E CONTABILITÀ CLIENTI

Alessio Nenci
alessio.nenci@pandolfini.it
Nicola Belli
nicola.belli@pandolfini.it

SEGRETERIA AMMINISTRATIVA

Francesco Tanzi
Andrea Terreni
amministrazione@pandolfini.it

PRIVATE SALES

Tel. +39 055 2340888
Fax +39 055 244343
info@pandolfini.it

RITIRI E CONSEGNE

Responsabile Magazzino
Marco Fabbri
marco.fabbri@pandolfini.it
Raffaele Ciccione
Marco Gori
Andrea Sementa
spedizioni@pandolfini.it

MAGAZZINO E TRASPORTI

Tel. +39 055 2340888
logistica@pandolfini.it

INFORMAZIONI E ABBONAMENTI CATALOGHI

Silvia Franchini
info@pandolfini.it

SEDI

FIRENZE

Palazzo Ramirez Montalvo

Borgo degli Albizi, 26

50122 Firenze

Tel. +39 055 2340888 (r.a.)

Fax +39 055 244343

info@pandolfini.it

POGGIO BRACCIOLINI

Via Poggio Bracciolini, 26

50126 Firenze

Tel. +39 055 685698

Fax +39 055 6582714

www.poggiobracciolini.it

info@poggiobracciolini.it

MILANO

Via Manzoni, 45

20121 Milano

Tel. +39 02 65560807

Fax +39 02 62086699

Tomaso Piva

milano@pandolfini.it

ROMA

Via Margutta, 54

00187 Roma

Tel. +39 06 3201799

Benedetta Borghese Briganti

roma@pandolfini.it



DIPINTI DEL XIX SECOLO

ESPERTI PER QUESTA VENDITA

DIPINTI E SCULTURE DEL SECOLO XIX

CAPO DIPARTIMENTO

Lucia Montigiani

lucia.montigiani@pandolfini.it



ASSISTENTE

Federico De Mattia

dipinti800@pandolfini.it

ASTA

Firenze

Martedì 23 maggio 2023

Dipinti del XIX secolo

ore 16.30

Lotti: 80-115

ESPOSIZIONE

Palazzo Ramirez Montalvo

Borgo degli Albizi, 26 - Firenze

Venerdì	19 maggio 2023	10-18
Sabato	20 maggio 2023	10-18
Domenica	21 maggio 2023	10-13
Lunedì	22 maggio 2023	10-18

PANDOLFINI CASA D'ASTE

Palazzo Ramirez Montalvo

Borgo degli Albizi, 26

50122 Firenze

Tel. +39 055 2340888-9

Fax +39 055 244343

info@pandolfini.it

Contatti:

info@pandolfini.it

Tel. +39 055 2340888





Volete guardare e partecipare alle nostre aste da qualsiasi parte del mondo vi troviate?

È semplice e veloce con l'applicazione
Pandolfini Live
Disponibile per iPhone e iPad

Se siete alla ricerca di arte, disegni, orologi o gioielli, le nostre aste sono un riferimento per i collezionisti esperti e per i neofiti. Partecipare ad un'asta e fare offerte è ora più facile che mai grazie alla nuova applicazione PANDOLFINI LIVE disponibile per i dispositivi mobili IOS iPhone e iPad. I nostri clienti inoltre potranno seguire in streaming live le aste e avere la sensazione di essere in sala, ma con la possibilità di fare offerte da qualsiasi parte del mondo.

VISITA I TUNES STORE PER SCARICARE L'APP





The background of the text is a painting of a weathered, multi-story building. The facade is made of brick and stone, showing signs of decay and peeling paint. In the upper part, there are several arched windows with wooden shutters. A dark, shadowy figure is visible in a central arched niche on the lower level. The overall atmosphere is dark and somber.

DIPINTI DEL XIX SECOLO

Firenze

23 maggio 2023

ore 16.30

Lotti 80-115

I LOTTI DA 80 A 83 SONO DI PROPRIETÀ
DI MEDICI SENZA FRONTIERE ONLUS, LEGA DEL FILO D'ORO
E FONDAZIONE OPERA SAN FRANCESCO PER I POVERI
IN VIRTÙ DI UN LASCITO TESTAMENTARIO A FAVORE
DELLE LORO ATTIVITÀ ISTITUZIONALI

80

Napoleone Nani

(Venezia 1841 - Venezia 1899)

PRIME MELODIE

olio su tela, cm 46,5x31,5

firmato e datato "1873" in basso a sinistra

FIRST MELODIES

oil on canvas, 46.5x31.5 cm

signed and dated "1873" lower left

€ 3.000/6.000

N. Nani 1873



81

Angelo Inganni

(Brescia 1807 - Gussago 1880)

a) DONNA DAVANTI AL BRACIERE

olio su tela, cm 75x94

firmato e datato "Angelo Inganni/ fece 1854" a destra

b) UOMO DAVANTI AL BRACIERE

olio su tela, cm 75x94

firmato e datato "Angelo Inganni fece 1855/ 1854" in basso a destra

a) WOMAN IN FRONT OF A BRAZIER

oil on canvas, 75x94 cm

signed and dated "Angelo Inganni/ fece 1854" on the right

b) MAN IN FRONT OF A BRAZIER

oil on canvas, 75x94 cm

signed and dated "Angelo Inganni fece 1855/ 1854" lower right

€ 8.000/15.000





82

Charles Adolphe Richard Cavarò

(Francia 1819 - ?)

NOZZE DEL DOGE GIOVANNI DANDOLO

olio su tavola, cm 64x80

firmato e datato "1862" in basso a destra

retro: cartiglio "11a. fiera Naz. d'Arte Antica e Pittura dell'800/ Cremona/ N. di catalogo 114"

THE WEDDING OF THE DOGE GIOVANNI DANDOLO

oil on canvas, 64x80 cm

signed and dated "1862" lower right

on the reverse: label "11a. fiera Naz. d'Arte Antica e Pittura dell'800/ Cremona/ N. di catalogo 114"

€ 400/800



83

Emilio Borsa

(Milano 1857 - Monza 1931)

SENTIERO BOSCHIVO

olio su tela, cm 72x103
firmato in basso a destra

FOREST PATH

*oil on canvas, 72x103 cm
signed lower right*

€ 200/400





**LE SOMME DERIVANTI DALLA VENDITA DEI LOTTI DA 84 A 88
SARANNO DEVOLUTE A FINANZIARE L'ATTIVITÀ
DELLA FONDAZIONE AIRC CHE, DAL 1965,
SOSTIENE IL PROGRESSO DELLA RICERCA
PER LA CURA DEL CANCRO E LA SUA PREVENZIONE**

84

Antonietta Brandeis

(Galizia 1848 - Firenze 1926)

ARCO DI SETTIMIO SEVERO

olio su tavoletta, cm 15,5x25

firmato in basso a destra

retro: iscritto "Arco di Septimius Severo/ e Colonna Foca/ nel Foro Romano", iscritto "Antonietta Brandeis/ n. 1849 a Miskowitz (Galizia)"

ARCH OF SEPTIMIUS SEVERUS

oil on panel, 15.5x25 cm

signed lower right

on the reverse: inscribed "Arco di Septimius Severo/ e Colonna Foca/ nel Foro Romano", inscribed "Antonietta Brandeis/ n. 1849 a Miskowitz (Galizia)"

€ 1.500/2.500

Antonietta Brandeis

L'assolata veduta dell'Arco di Settimio Severo presentata in catalogo è opera della raffinata pittrice Antonietta Brandeis, scrupolosa paesaggista che affinò le proprie doti artistiche presso l'Accademia di Belle Arti di Venezia, ove si trasferì a diciannove anni.

Cara amica del pittore Eugen von Blaas, la pittrice fu tra le prime ad essere ammessa agli studi accademici, eleggendo a fonte di ispirazione dapprima la città lagunare, ma anche Bologna, Firenze e, come in questo caso, Roma, ove pure visse.

Non mancando di dedicarsi anche alla pittura religiosa, nel corso della propria carriera Antonietta Brandeis propose numerose repliche dei suoi paesaggi in plein air più popolari, con seppur minime variazioni, riscuotendo lodi di colleghi e pubblico.



85

Domenico Induno

(Milano 1815 - 1878)

GRUPPO DI FIGURE IN UN INTERNO

olio su tela, cm 34x45

INTERIOR WITH FIGURES

oil on canvas, 34x45 cm

€ 4.000/8.000





86

Gaetano Chierici

(Reggio Emilia 1838 - 1920)

IL BAGNETTO

olio su tela, cm 78x110

firmato e datato "1874" in basso a destra

THE BATH

oil on canvas, 78x110 cm

signed and dated "1874" lower right

€ 12.000/18.000

Chierici
Gaetano
1874





87

John Clyton Adams

(Inghilterra 1849-1906)

PAESAGGIO FLUVIALE

olio su tela, cm 107x60

firmato e datato "1887" in basso a sinistra

RIVER LANDSCAPE

oil on canvas, 107x60 cm

signed and dated "1887" lower left

€ 500/800



88

Lorenzo Gignous

(Modena 1862 - Porto Ceresio 1958)

PAESAGGIO FLUVIALE

olio su tela, cm 85x120

firmato in basso e datato "86" in basso a destra

RIVER LANDSCAPE

oil on canvas 85x120 cm

signed and dated "86" lower right

● € 1.000/1.500



89

Vincenzo Giovannini

(Todi 1817 - Roma 1903)

VEDUTA DI PIAZZA SAN PIETRO, ROMA

olio su tela, cm 80x138,5

VIEW OF SAINT PETER'S SQUARE

oil on canvas, 80x138.5 cm

€ 15.000/25.000



L'autore della cristallina veduta di Piazza San Pietro presentata in catalogo è il pittore Vincenzo Giovannini, trasferitosi giovanissimo da Todi a Roma. Formatosi dunque nella Capitale frequentando i corsi di disegno e pittura presso l'Ospizio di San Michele, l'artista, nonché abile copista, si specializzò presto nella pittura di vedute, assai richiesta da mercanti e in grado di esercitare un intramontabile fascino sui viaggiatori.

Tra gli espositori della Società degli Amatori e Cultori delle Belle Arti, Giovannini alternò "capricci" nel solco di Giovanni Paolo Pannini a opere di impeccabile rigore filologico.



90

Giovanni Grubacs

(Venezia 1829 - Pola 1919)

FESTEGGIAMENTI NOTTURNI PER L'ANNESSIONE DEL VENETO ALL'ITALIA

olio su tela, cm 53x76,5

firmato in basso a sinistra

NIGHT CELEBRATION OF THE ANNEXATION OF VENETO BY ITALY

oil on canvas, 53x76.5 cm

signed lower left

€ 35.000/50.000

Giov. Grubacs.

Il plebiscito del Veneto del 1866, conosciuto ufficialmente anche come Plebiscito di Venezia, delle province venete e di quella di Mantova, avvenne nelle giornate di domenica 21 e lunedì 22 ottobre e sancì l'annessione al Regno d'Italia delle terre cedute alla Francia dall'Impero austriaco a seguito della Terza guerra d'indipendenza. Vittorio Emanuele giunse a Venezia il 7 novembre per ripartire alla volta di Udine il 12 novembre e la città lagunare fu sconvolta dalla gioiosa reazione della popolazione e da cinque giornate di festeggiamenti. La stampa dette grande risalto all'evento e molti dipinti consegnarono alla memoria gli episodi più salienti delle celebrazioni, tra cui ricordiamo il grande dipinto di Gerolamo Induno *Vittorio Emanuele a Venezia*, oggi conservato al Museo del Risorgimento di Milano. Numerose furono le opere eseguite anche da quegli artisti che venivano definiti 'pittori di prospettive', tra i quali Giovanni Grubacs, che in tale maniera continuavano la tradizione settecentesca dei celebri ingressi di principi e ambasciatori. Giovanni Grubacs, testimone tra più rappresentativi della tradizione vedutistica veneziana dell'800, tramanda alla nostra memoria lo storico evento con una coppia di dipinti, qui presentati in catalogo, quale testimonianza della gioiosa reazione del popolo veneto all'avvenimento, immortalando una scena diurna e una notturna. Del resto, l'attenzione del pittore per ricercati effetti di luce era ben nota negli esiti della spettacolarità dei notturni, in cui le architetture dei palazzi sono accese da inattesi bagliori (come le note *Festa notturna sul Canal Grande* e *La festa del Redentore*). Abilità che in questo caso Grubacs sfrutta nel ritrarre la folla festante che accoglie la barca del Re tra lo sventolare di vessilli italiani. La scena fissa nella memoria il momento in cui la barca con il Re attraversa il Canal Grande, ove i bagliori dei fuochi e delle lanterne illuminano a destra Palazzo Vendramin Calergi e a sinistra Palazzo Belloni Battaglia, Fondaco del Megio e Fondaco dei Turchi, mentre sullo sfondo si stagliano la cupola e il campanile della chiesa di Santa Lucia. Il dipinto, è firmato "Giov. Grubacs", invece del più diffuso "G. Grubacs", come un'altra opera di questo stesso periodo, *Piazza San Marco con l'acqua alta*, sempre realizzata per commemorare l'arrivo del Re.







91

Giovanni Grubacs

(Venezia 1829 - Pola 1919)

FESTE GIAMENTI PER L'ANNESSIONE DEL VENETO ALL'ITALIA

olio su tela, cm 56x77

firmato in basso a sinistra

Giov. Grubacs

CELEBRATION OF THE ANNEXATION OF VENETO BY ITALY

oil on canvas, 56x77 cm

signed lower left

€ 35.000/50.000

Figlio di Carlo Grubacs, Giovanni seguì le orme paterne per diventare uno dei migliori testimoni dello sviluppo del vedutismo lagunare del XIX secolo, di cui non rinunciò mai a descrivere fedelmente la realtà circostante, come si evince dall'opera presentata in catalogo, testimonianza dell'accoglienza del popolo veneto a Vittorio Emanuele II durante il suo soggiorno a Venezia dal 7 al 12 novembre 1866.

La folla festante accoglie il re esponendo alle finestre di tutti i palazzi il tricolore, mentre le barche seguono veloci il corteo reale ove sventola la bandiera italiana. Il corteo viene immortalato nel momento in cui la barca reale, che arriva dal Canal Grande, imbocca il canale verso il Ponte delle Guglie lasciandosi sulla sinistra la chiesa di Santa Lucia e sulla destra Palazzo Emo. Anche quest'opera, come il notturno presente in catalogo, è firmata "Giov. Grubacs".



92

Giuseppe Bezzuoli

(Firenze 1784 - 1855)

LUDOVICO ARIOSTO E I BRIGANTI

olio su tela, cm 119x177

firmato in basso a sinistra

LUDOVICO ARIOSTO AND THE BRIGANDS

oil on canvas, 119x177 cm

signed lower left

€ 18.000/25.000

Il paesaggio che il pittore Giuseppe Bezzuoli circonfonde di mirabile sapienza luministica diviene ambientazione di un episodio tratto dalla vita di Ludovico Ariosto, ovvero il periodo che vide impegnato il letterato nella lotta contro il brigantaggio. In realtà questo fu solo il principale dei compiti dell'autore dell'*Orlando Furioso*, al governo della Garfagnana fra il 1522 e il 1525 per conto della famiglia d'Este. Infatti, se da un lato l'incarico rappresentava un'opportunità certamente lucrativa, dall'altro non poche apparivano le insidie in un luogo caratterizzato da assai precarie vie di comunicazione in cui imperversavano bande di banditi, spesso ben organizzate poiché sostenute dagli stessi signori locali. Una situazione che Ariosto si impegnò dunque ad arginare sfruttando al meglio le esigue risorse a disposizione, così come fece del resto fronteggiando situazioni di pestilenza e carestia.

Compiti questi che il letterato finì presto con l'avvertire come un grande fardello, ma che vengono rievocati dal dipinto presentato in asta attraverso una placida e calda atmosfera, ove l'Ariosto a cavallo del suo destriero sembra confrontarsi con i briganti con la tranquillità che contraddistinguerebbe un incontro di corte.





93

Giuseppe Palizzi

(Lanciano 1812 - Parigi 1888)

PAESAGGIO CON ARMENTI

olio su tela, cm 81,5x100
firmato in basso a sinistra

LANDSCAPE WITH HERDS

*oil on canvas, 81.5x100 cm
signed lower left*

€ 3.000/6.000



94

Bartolomeo Bezzi

(Fucine d'Ossana 1851 - Cles 1923)

FONDO VAL DI NON, MENDOLA

olio su tela, cm 32,5x34,5

firmato in basso a destra

retro: sul telaio "1889/ Fondo-Val di Non/ Trentino (Mendola)"

FONDO VAL DI NON, MENDOLA

oil on canvas, 32.5x34.5 cm

signed lower right

on the reverse: on the stretcher "1889/ Fondo-Val di Non/ Trentino (Mendola)"

€ 3.000/5.000



95

Mosè Bianchi

(Monza 1840 - 1904)

L'ARRIVO

olio su tavola, cm 31x44

siglato in basso a destra

retro: cartiglio della *Mostra commemorativa di Mosè Bianchi*, Monza, Villa Reale, 1924

THE ARRIVAL

oil on panel, 31x44 cm

initialled lower right

on the reverse: label of *Mostra commemorativa di Mosè Bianchi*, Monza, Villa Reale, 1924

€ 7.000/12.000

Provenienza

Collezione Rasini

Esposizioni

Mostra commemorativa di Mosè Bianchi, Monza, Villa Reale, 1924, sala XXIII.

Bibliografia

G. Marangoni (prefazione e note), *Mostra commemorativa di Mosè Bianchi*, catalogo della mostra (Monza, Villa Reale, 1924), Bergamo 1924, sala XXIII, n.26, p.70.





96

Emilio Gola

(Milano 1851 - 1923)

E. Gola
1899

IL NAVIGLIO CON LAVANDAIE

olio su tela, cm 100x149,5

firmato e datato "1899" in basso a sinistra

retro: sul telaio cartiglio della XV *Esposizione Internazionale d'Arte di Venezia*, Venezia, 1926, cartiglio della mostra *Emilio Gola (1851-1923). Mostra celebrativa*, Milano, 1956

THE NAVIGLIO WITH LAUNDRESSES

oil on canvas, 100x149.5 cm

signed and dated "1899" lower left

on the reverse: on the stretcher label of the XV *Esposizione Internazionale d'Arte di Venezia*, Venice, 1926, label of the exhibition *Emilio Gola (1851-1923). Mostra celebrativa*, Milan, 1956

€ 12.000/20.000

Provenienza

Collezione Rasini

Esposizioni

XV *Esposizione Internazionale d'Arte di Venezia*, Venezia, 1926
Emilio Gola (1851-1923). Mostra celebrativa, Milano, 1956

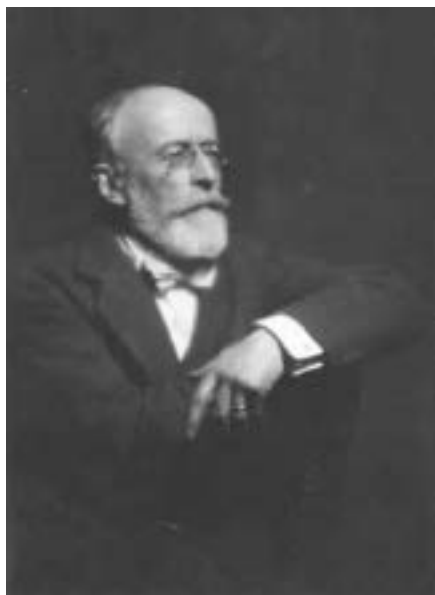
Bibliografia

XV *Esposizione Internazionale d'Arte di Venezia*, catalogo della mostra (Venezia, 1926), Venezia 1926, p.119.

R. Tacconi e G. Nicodemi (a cura di), *Emilio Gola (1851-1923). Mostra celebrativa*, catalogo della mostra (Milano, 1956), Milano 1956, p.30, n.13, p.149, p.63 (col titolo *Naviglio Grande*).

N. Colombo (scheda di), in R. De Grada (a cura di), *Emilio Gola*, catalogo della mostra (Milano, 1989), Milano 1989, p.109 n.79, p.149

A.C. Bellati, *Emilio Gola. L'uomo e l'opera*, Milano 1994, p.92, n.4, pp.187-188.







97

Giovanni Fattori

(Livorno 1825 - Firenze 1908)

DUE CARABINIERI A CAVALLO

olio su tavoletta, cm 33,5x20

firmato in basso a destra

retro: firma e cartiglio "Delfino Cinelli"; cartiglio della mostra *Il Carabiniere nell'arte*, Milano, Società per le Belle Arti ed Esposizione Permanente, 1959; cartiglio della Collezione Mario Galli

TWO CARABINIERI ON HORSEBACK

oil on panel, 33.5x20 cm

signed lower right

on the reverse: sign and label "Delfino Cinelli"; label of the exhibition *Il Carabiniere nell'arte*, Milano, Società per le Belle Arti ed Esposizione Permanente, 1959; label of collection Mario Galli

€ 25.000/35.000

Provenienza

Collezione Mario Galli
Collezione Delfino Cinelli
Collezione Mario Borgiotti
Galleria Montrasio Arte, Monza
Collezione privata

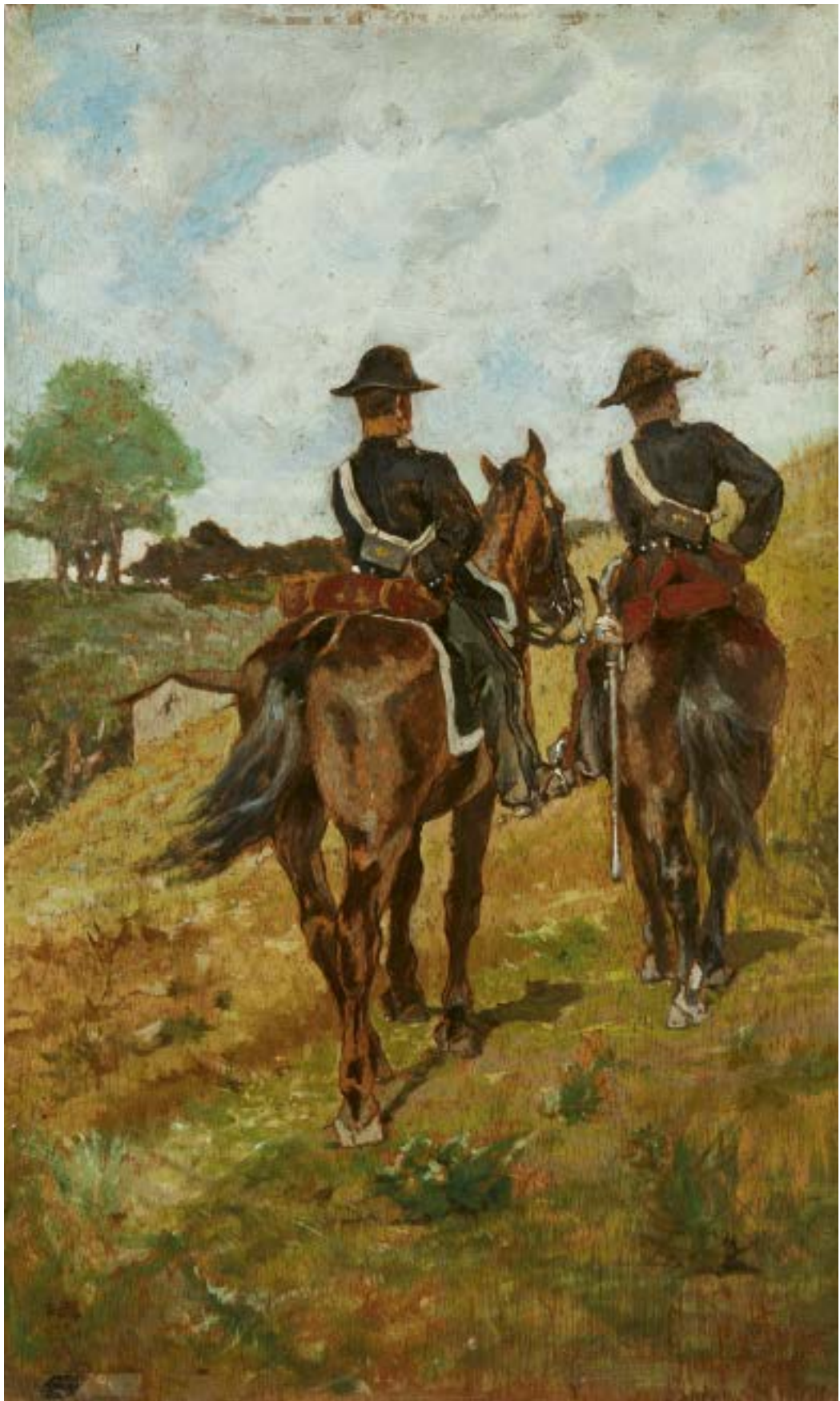
Esposizioni

Centenario della nascita di Giovanni Fattori, Firenze, Palazzo delle Belle Arti, novembre-dicembre 1925
Il Carabiniere nell'arte, Milano, Società per le Belle Arti ed Esposizione Permanente, 1959
Da Fattori a Burri. Roberto Tassi e i pittori. Ottocento e Novecento in Italia, Conegliano, Palazzo Sarcinelli
Galleria Comunale d'Arte, 6 settembre-8 dicembre 1998

Bibliografia

G. Malesci, *Catalogazione illustrata della pittura ad olio di Giovanni Fattori*, Novara 1961, ripr. p.116 n.188, p.365 n.188 (con il titolo *Carabinieri in perlustrazione*)
L. Bianciardi e B. della Chiesa, *L'opera completa di Fattori*, Milano 1970, n.321
M. Goldin (a cura di), *Da Fattori a Burri. Roberto Tassi e i pittori. Ottocento e Novecento in Italia*, catalogo della mostra (Conegliano, Palazzo Sarcinelli Galleria Comunale d'Arte, 6 settembre-8 dicembre 1998), Milano 1998.





98

Niccolò Cannicci

(Firenze 1846 - 1906)

PESCATORELLO

olio su tela, cm 50x25,5

firmato e datato "22 Giugno 1900" in basso a sinistra

LITTLE FISHERMAN

oil on canvas, 50x25.5 cm

signed and dated "22 Giugno 1900" lower left

€ 2.500/5.000

Niccolò Cannicci
1900



99

Silvio Bicchi

(Livorno 1874 - 1948)

MARINARETTO

olio su tela, cm 76x89

firmato e datato "Rimini-1913" in basso a sinistra

LITTLE SAILOR

oil on canvas, 76x89 cm

signed and dated "Rimini-1913" lower left

€ 4.000/8.000

Silvio Bicchi
Rimini-1913



◇100

Giuseppe De Nittis

(Barletta 1846 - Saint-Germain-en-Laye 1884)

GENTILDONNA IN TERRAZZA

olio su tavoletta, cm 9x7

firmato in basso a destra

retro: iscritto "questo piccolo gioiello è ope-/ ra di Giuseppe De Nittis/ Carlo Chiarandà"

LADY ON THE TERRACE

oil on panel, 9x7 cm

signed lower right

on the reverse: inscribed "questo piccolo gioiello è ope-/ ra di Giuseppe De Nittis/ Carlo Chiarandà"

€ 6.000/12.000

Il raffinato dipinto di Giuseppe De Nittis presentato in catalogo proviene dalla collezione dell'imprenditore Giuseppe Falchi, cognato di Nera Ponsiglione Cicada, modella dello scultore Vincenzo Gemito. Di quest'ultimo, Pandolfini presenterà nell'asta *Stampe e Disegni dal XV al XIX secolo* del 24 maggio un nucleo di disegni provenienti dalla medesima collezione.



Nera Ponsiglione Cicada posa per Vincenzo Gemito in una foto d'epoca.





101

Mario De Maria

(Bologna 1852 - 1924)

MURA CANCRENATE

olio su tela, cm 56x73,5

firmato e datato "1906" in basso a sinistra

retro: iscritto "Mario de Maria/ detto Marius Pictor. M. Pictor/ Venezia/ Zattere 1410", cartiglio della XV Esposizione Internazionale d'Arte di Venezia, 1926

GANGRENOUS WALLS

oil on canvas, 56x73.5 cm

signed and dated "1906" lower left

on the reverse: inscribed "Mario de Maria/ detto Marius Pictor. M. Pictor/ Venezia/ Zattere 1410", label of the XV Esposizione Internazionale d'Arte di Venezia, 1926

€ 4.000/8.000

Il suggestivo dipinto presentato in catalogo è opera del pittore bolognese Mario De Maria, incisiva personalità dell'arte simbolista-decadente di fine secolo, in un costante e sine-stetico gioco di rimandi alla dimensione musicale e poetica. Affascinato dai "misteri della luce e dell'ombra", è principalmente dalla luce lunare che il pittore diviene presto quasi ossessionato, tanto da guadagnarsi l'appellativo di 'pittore delle lune', capace di svelare 'l'anima cose' attraverso visioni, sogni, incubi caratterizzati da un impasto cromatico di sapore rembrandtiano. Prima Roma e poi Venezia sono i terreni d'indagine dell'artista, come testimoniato dalla stessa opera in asta, rappresentante un notturno della città lagunare ed esposta alle Biennali del 1909 e 1926. Il dipinto ha in sé tutta la sapienza luministica del pittore bolognese -spesso paragonato per atmosfere create a Baudelaire e Poe-, catalizzando l'attenzione dello spettatore sulla finestra illuminata per poi lasciare la fantasia vagare sul resto della composizione e le due figure di spalle, alla ricerca del mistero da svelare. L'opera -di cui grazie a un articolo pubblicato nel 1902 sulla rivista "Emporium" conosciamo un'analoga versione- reca data 1906, anno in cui venne acquistata dal senatore Luigi la Torre per intermediazione di Vittore Grubicy, che in una lettera rassicura l'artista bolognese riguardo l'accorta collocazione del dipinto all'interno della collezione: "*inchiavardato tra altri molto neri appositamente scelti (di Filippin, l'altro un bosco del poeta pittore Emilio Praga e una macchietta di Tranquillo Cremona) cosicché funzionino da 'repoussoirs' e accanto ai quali il tuo diventa luminosissimo e quasi chiaro*" (cfr. A. Mazzanti, *Simbolismo italiano fra arte e critica*. Mario De Maria e Angelo Conti, p.315).

Esposizioni

VIII Esposizione d'Arte della Città di Venezia, Venezia, 1909

XV Esposizione Internazionale d'Arte di Venezia, Venezia, 1926

Bibliografia

VIII Esposizione d'Arte della Città di Venezia, Venezia 1909.

XV Esposizione Internazionale d'Arte di Venezia, Venezia 1926, p.114.

A. Mazzanti, *Simbolismo italiano fra arte e critica*. Mario De Maria e Angelo Conti, Firenze 2007, tav. XXIX, p.315.



R. Pantini, *Artisti contemporanei: Mario de Maria*, in "Emporium", XV, 86, p.104



Vittorio Matteo Corcos

(Livorno 1859 - Firenze 1933)

RITRATTO DI PAOLINA CLELIA SILVIA BONDI

olio su tavola, cm 54x46

firmato in alto a destra, iscritto "Paolina Clelia Silvia Bondi " e datato "A.D. MCMIX" in basso

PORTRAIT OF PAOLINA CLELIA SILVIA BONDI

oil on panel 54x46 cm

signed upper right, inscribed "Paolina Clelia Silvia Bondi " and dated "A.D. MCMIX" at the bottom

€ 40.000/60.000

Esposizioni

Vittorio Corcos, Livorno, 1965

Vittorio Corcos, *Il fantasma e il fiore*, Firenze, Galleria d'Arte Moderna, Palazzo Pitti, 16 settembre - 12 ottobre 1997

Corcos. *I sogni della Belle Époque*, Padova, Palazzo Zambarella, 6 settembre - 14 dicembre 2014

Vittorio Corcos. *L'avventura dello sguardo*, Torino, Fondazione Accorsi-Ometto, 3 ottobre 2019 - 1 marzo 2020

Bibliografia

D. Durbé (a cura di), *Vittorio Corcos*, catalogo della mostra (Livorno, 1965), Livorno 1965, n.71.

La manifattura Signa, Firenze 1986, p.4.

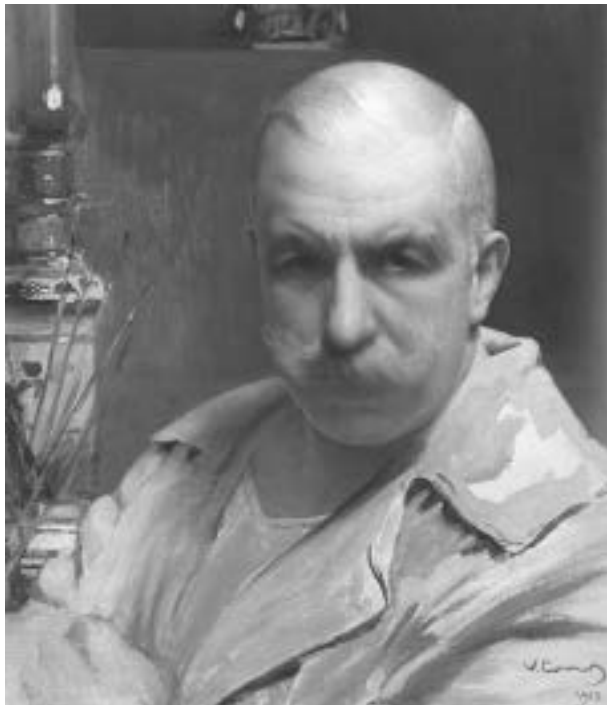
I. Taddei (a cura di), *Vittorio Corcos. Il fantasma e il fiore*, catalogo della mostra (Firenze, Galleria d'Arte Moderna, Palazzo Pitti, 16 settembre - 12 ottobre 1997), Firenze 1997, p.119, n.54.

V. Farinella, *Vittorio Corcos pittore alla moda*, in "Nuovi Studi Livornesi", VI, 1998, pp.83-120.

R. Campana, *Il primo ventennio del secolo fra tradizione e rinnovamento*, in C. Sisi (a cura di), *Motivi e figure dell'arte toscana del XX secolo*, Ospedaletto 2000, pp.14, 24.

I. Taddei, F. Mazzocca, C. Sisi (a cura di), *Corcos. I sogni della Belle Époque*, catalogo della mostra (Padova, Palazzo Zambarella, 6 settembre - 14 dicembre 2014), Venezia 2014, ripr. p. 177 n.106, p.208 n.106.

C. Sisi (a cura di), *Vittorio Corcos. L'avventura dello sguardo*, catalogo della mostra (Torino, Fondazione Accorsi-Ometto, 3 ottobre 2019 - 1 marzo 2020), Cinisello Balsamo 2019, p.14, p.70 n.7, p.109 n.7.





La giovane ragazza immortalata da Vittorio Corcos nell'ipnotico ritratto presentato in catalogo è Paolina Clelia Silvia Bondi, figlia dell'imprenditore Camillo Bondi, proprietario della Manifattura di Signa, eccellenza nelle riproduzioni d'arte in terracotta dalla classicità al Rinascimento. Tale gusto, caratterizzante anche gli arredi delle lussuose abitazioni della famiglia Bondi -come l'elegante appartamento in Piazza d'Azelio piuttosto che la villa di Camerata, detta il Garofano-, dovette certamente giocare un ruolo nelle scelte estetiche di Corcos, nel momento in cui gli furono commissionati i ritratti dello stesso imprenditore nel 1889 (A. De Gubernatis, *ad vocem, Corcos, Vittorio, in Dizionario degli artisti viventi*, Firenze 1889), della Signora Silvia Bondi dopo il matrimonio nel 1897 e dunque della figlia Paolina nel 1909, che all'epoca aveva undici anni ed era rimasta orfana della madre Silvia assieme ai fratelli Lorenzo e Margherita (ritratta da Edoardo Gelli nell'opera presentata in catalogo). La data appare iscritta in caratteri capitali sul parapetto in pietra serena, elemento che, così come la figura stagliata contro le decorazioni della carta da parati, ritroveremo anche nel bel ritratto di Franca Viani della Robbia nel 1923.

Nel ritratto di Paolina il modello della *Belle Ferronnière* leonardesca del Louvre, così come la scelta stessa della tavola come supporto, reca in sé tutta la grandezza del Rinascimento, che l'eleganza e sapienza tecnica del pittore rielaborano con una lieve inflessione preraffaellita nella grazia del volto e nella profondità degli occhi, in un'atmosfera eterna tra fanciullezza e adolescenza, ove le labbra rosse si stagliano sul roseo incarnato e l'intera figura sulle decorazioni della carta da parati, mentre il merletto orna la camicetta come la treccia la serica chioma.



Vittorio Corcos, *Franca Viani della Robbia*, 1923, olio su tela, cm 65x47. Firenze, Galleria d'Arte Moderna e Contemporanea di Palazzo Pitti



Oscar Ghiglia, *Ritratto di Silvia Levi Bondi*, olio su tela, cm 11,5x100,5, collezione privata



103

Edoardo Gelli

(Savona 1852 - Firenze 1933)

RITRATTO DI MARGHERITA BONDI

olio su tela, cm 60x51
firmato in basso a sinistra

PORTRAIT OF MARGHERITA BONDI

*oil on canvas, 60x51 cm
signed lower left*

€ 2.000/4.000



Immortalata dal pittore Edoardo Gelli, la piccola Margherita Bondi, presumibilmente di tre o quattro anni, fissa lo spettatore con un'espressione di curiosità velata di malinconia. Sorella di Paolina, protagonista del dipinto di Corcos al lotto precedente, è compostamente seduta indossando un grazioso abito, candido come il suo incarnato. La naturalezza dell'opera e al contempo il rigore compositivo ben rivelano le abilità ritrattistiche dell'artista.





104

Vincenzo Irolli

(Napoli 1860 - 1949)

PESCATORELLO

olio su tela, cm 120x120
firmato in basso a destra

LITTLE FISHERMAN

*oil on canvas, 120x120 cm
signed lower right*

Provenienza

Collezione Rasini

€ 15.000/25.000

V. Irolli





105

Emilio Gola

(Milano 1851 - 1923)

CHIOGGIA

olio su tela, cm 70,5x99,5

firmato in basso a destra

retro: cartiglio della Galleria d'Arte E. Sacerdoti, Milano

CHIOGGIA

oil on canvas, 70.5x99.5 cm

signed lower right

on the reverse: label of Galleria D'Arte E. Sacerdoti, Milan

€ 12.000/20.000

Provenienza

Galleria d'Arte E. Sacerdoti, Milano

Collezione privata

Una brezza leggera immaginiamo accarezzare la spiaggia di Chioggia dipinta del pittore Emilio Gola, ove l'impasto di colore sembra recare con sé il profumo di salsedine. Abile ritrattista, assai apprezzato dalla nobiltà milanese per l'accento mondano e il vigoroso naturalismo della propria pittura, l'artista compì viaggi studio nei Paesi Bassi, in Inghilterra e Parigi, ove conobbe Édouard Manet. La sua spiccata sensibilità luministica e plastica caratterizzerà numerose vedute di Milano e dei paesaggi brianzoli, nonché la produzione ligure e veneta. Ed è certo proprio nelle marine che si impone una grande sintesi formale e intensità espressiva, caratterizzante soprattutto la fase della maturità, in cui è possibile collocare la mirabile veduta della spiaggia Chioggia presentata in catalogo.



Estate a Chioggia in una foto d'epoca.



106

Plinio Nomellini

(Livorno 1866 - Firenze 1943)

CAVALLI BRADI

acquerello su carta, cm 65x99

firmato in basso a destra

retro: tre timbri e cartiglio della Galleria d'Arte Ballerini di Prato, firmato da Andrea Ballerini in data 29/02/1979; iscritto "Plinio Nomellini/ Cavalli al mare"

WILD HORSES

watercolor on paper, 65x99 cm

signed lower right

on the reverse: three stamps and label of Galleria d'Arte Ballerini in Prato, signed by Andrea Ballerini on 29/02/1979; inscribed "Plinio Nomellini/ Cavalli al mare"

€ 6.000/12.000

Provenienza

Galleria d'Arte Ballerini, Prato

Collezione privata

Esposizioni

IV Rassegna Internazionale d'Arte Contemporanea e Mostra in omaggio a Plinio Nomellini, Galileo Chini e Gaetano Paloscia, Firenze, 3 - 31 novembre 1970

Bibliografia

IV Rassegna Internazionale d'Arte Contemporanea e Mostra in omaggio a Plinio Nomellini, Galileo Chini e Gaetano Paloscia, catalogo della mostra (Firenze, 3 - 31 novembre 1970), Firenze 1970.

Plinio Nomellini







107

Plinio Nomellini

(Livorno 1866 - Firenze 1943)

PLINIO
NOMELLINI

PRIMAVERA IN TOSCANA

tecnica mista su tela, cm 112,5x145,5

firmato in basso a sinistra

retro: cartiglio della X Mostra Internazionale del Sindacato Fascista di Belle Arti, Firenze 1938

SPRING IN TUSCANY

mixed media on canvas, 112.5x145.5 cm

signed lower left

on the reverse: label of X Mostra Internazionale del Sindacato Fascista di Belle Arti, Firenze 1938

€ 15.000/25.000

Esposizioni

X Mostra Internazionale del Sindacato Fascista di Belle Arti, Firenze, 1938







108

Baccio Maria Bacci

(Firenze 1888 - 1974)

SULL'ARGINE

olio su tela, 182x190 cm, senza cornice

ON THE RIVERBANK

oil on canvas, cm 182x190, frameless

● € 20.000/30.000

Provenienza

Collezione Vionnet
Collezione Sem Benelli
Collezione privata

Esposizioni

La Fiorentina Primavera-Prima esposizione nazionale dell'opera e del lavoro d'arte nel Palazzo del Parco di San Gallo a Firenze, Firenze, Palazzo delle Esposizioni Parterre di San Gallo, 9 aprile -31 luglio 1921
Baccio Maria Bacci-1888-1974, Stia, 1996.

Terre d'Arno-Nell'arte figurativa dal Seicento al Novecento, Pontedera, Palazzo Mediceo di Seravezza, 2008

Il Novecento sedotto, Firenze, Museo Annigoni Villa Bardini, 16 dicembre 2010 -1 maggio 2011

Bibliografia

La Fiorentina Primavera-Prima esposizione nazionale dell'opera e del lavoro d'arte nel Palazzo del Parco di San Gallo a Firenze (catalogo della mostra), Firenze (Palazzo delle Esposizioni Parterre di San Gallo, 8 aprile-31 luglio 1921), Roma 1922, p. 12.

M. Tinti, *Alcune opere alla Primavera fiorentina*, in "Rassegna d'arte antica e moderna", 1922, pp. 232-237 e p.234.

G. Uzzani, *Firenze primavera 1922*, in "Antichità viva", 28, 4, 1989, pp. 40-46.

G. Uzzani e M. Pratesi, *L'arte italiana del Novecento - La Toscana*, Venezia, 1991, tav. 61.

C. Pirovano (a cura di), *La pittura in Italia-Il Novecento*, v. 1.1., Milano 1992, p. 405, tav. 565.

M. Pratesi (a cura di), *Baccio Maria Bacci 1888-1974*, catalogo della mostra, Stia 1996, tav. 17.

F. Cagianelli, R. Campana e S. Ragionieri (a cura di), *La Toscana ed il Novecento*, Ospedaletto 2001, pp. 78-79-80

E. Dei (a cura di), *Terre d'Arno-Nell'arte figurativa dal Seicento al Novecento*, catalogo della mostra (Seravezza, Palazzo Mediceo, 5 luglio - 12 ottobre 2008), Pontedera 2008, p. 178.

A. Mazzanti, L. Mannini e V. Gensini (a cura di), mostra *Il Novecento sedotto*, catalogo della mostra (Firenze, Museo Annigoni Villa Bardini, 16 dicembre 2010 - 1 maggio 2011), Firenze 2010, pp. 114-115.

S. Pampaloni, *B. Maria Bacci. Un critico d'arte tra le due guerre (1923-1943)* in G. De Lorenzi (a cura di), *Arte e critica in Italia nella prima metà del Novecento*, Roma 2010, pp. 118-119.





Primo Conti

(Firenze 1900 - Fiesole 1988)

RITRATTO DI GIOVANE ESPLORATORE (EROS CHINI)

olio su tela, cm 150x120

firmato e datato "1915" in basso a sinistra

retro: cartiglio della mostra *Prima e dopo la Secessione Romana. Pittura in Italia 1900-1935*, Viareggio, Centro Matteucci per l'Arte Moderna, 20 luglio - 3 novembre 2013; cartiglio "18/ *Ritratto di giovane esploratore/ (Eros Chini)/ 1915/ Proprietà Eros Chini/ Lido di Camaiore (Lucca)*"

PORTRAIT OF YOUNG EXPLORER (EROS CHINI)

oil on canvas, 150x120 cm

signed and dated "1915" lower left

on the reverse: clabel of the exhibition *Prima e dopo la Secessione Romana. Pittura in Italia 1900-1935*, Viareggio, Centro Matteucci per l'Arte Moderna, 20 luglio - 3 novembre 2013; label "18/ *Ritratto di giovane esploratore/ (Eros Chini)/ 1915/ Proprietà Eros Chini/ Lido di Camaiore (Lucca)*"

€ 18.000/25.000

Provenienza

Collezione Eros Chini

Collezione privata

Esposizioni

Primo Conti 1911-1980, Firenze, Palazzo Pitti, 25 ottobre 1980 - 4 gennaio 1981

Prima e dopo la Secessione Romana. Pittura in Italia 1900-1935, Viareggio, Centro Matteucci per l'Arte Moderna, 20 luglio - 3 novembre 2013 (con il titolo *Ritratto di Eros Chini in divisa da esploratore*)

Primo Conti. Un enfant prodige all'alba del Novecento, Seravezza, Palazzo Mediceo, 9 luglio - 2 ottobre 2016

Fanfare e Silenzi, viaggio nella pittura di Primo Conti, Firenze, Villa Bardini, 4 ottobre 2018 - 13 gennaio 2019

Bibliografia

G. dalla Chiesa e M. Calvesi (a cura di), *Primo Conti 1911-1980*, catalogo della mostra (Firenze, Palazzo Pitti, 25 ottobre 1980 - 4 gennaio 1981), Firenze 1980, p. 46 n.18.

P. Torriano, *Primo Conti*, Firenze 1941, p. 143 (con il titolo di *Ritratto di giovane esploratore*)

G. Matteucci, A. Masoero, N. Colombo e S. Ragionieri (a cura di), *Prima e dopo la Secessione Romana - Pittura in Italia 1900 - 1935*, catalogo della mostra (Viareggio, Centro Matteucci per l'Arte Moderna, 20 luglio - 3 novembre 2013), Viareggio 2013, pp.82-83, n.25 (con il titolo *Ritratto di Eros Chini in divisa da esploratore*)

A. Tenerini e N. Marchionchioni (a cura di), *Primo Conti. Un enfant prodige all'alba del Novecento*, catalogo della mostra (Sevarezza, Palazzo Mediceo, 9 luglio - 2 ottobre 2016), Pisa 2016.

S. Ragionieri (a cura di), *Fanfare e Silenzi, viaggio nella pittura di Primo Conti*, catalogo della mostra (Firenze, Villa Bardini, 4 ottobre 2018 - 13 gennaio 2019), Firenze 2018, p.34 fig.13.





110

Oscar Ghiglia

(Livorno 1876 - Firenze 1945)

LA FIGLIA DEL MAESTRO FRAZZI

olio su cartoncino, cm 35x43

firmato in alto a destra

retro: cartiglio con iscritto "80"

Ghiglia

THE MAESTRO FRAZZI'S DAUGHTER

oil on card, 35x43 cm

signed upper right

on the reverse: label inscribed "80"

€ 7.000/12.000

Si ringrazia l'archivio Ghiglia (curato da Leonardo Ghiglia e Stefano Zampieri) per la conferma dell'autenticità dell'opera.





111

Galileo Chini

(Firenze 1873 - 1956)

PONTE SULLA FOSSA DELL'ABATE

olio su tavola, cm 52x63

firmato in basso a destra

retro: firmato e iscritto "Lido di Camaiore"

BRIDGE ON THE FOSSA DELL'ABATE

oil on panel, 52x63 cm

signed lower right

on the reverse: signed and inscribed "Lido di Camaiore"

● € 3.500/5.000

GICCHINI



Fossa dell'Abate in una foto d'epoca.



112

Nicodemo Vagaggini

(Santa Fiora 1892 - Firenze 1955)

MAREMMA

olio su compensato, cm 59x74,5

firmato in basso a destra

retro: titolato, timbro dell'artista, iscritto: "Via Senese 68"

MAREMMA

oil on plywood, 59x74.5 cm

signed lower right

on the reverse: titled, stamp of the artist, inscribed "Via Senese 68"

● € 6.000/10.000

Vagaggini





113

Nicodemo Vagaggini

(Santa Fiora 1892 - Firenze 1955)

CAMPAGNA PISANA

olio su tela, cm 66,5x75,5
firmato in basso a destra
retro: cartiglio del pittore

Vagaggini

PISAN COUNTRYSIDE

oil on canvas, 66.5x75.5
signed lower right
on the reverse: label of the artist

● € 6.000/10.000

Provenienza

Galleria Gian Ferrari, Milano
Collezione privata

Esposizioni

Mostra personale del pittore Memo Vagaggini, Milano, Galleria Gian Ferrari, 18-28 aprile 1940

Bibliografia

Mostra personale del pittore Memo Vagaggini, catalogo della mostra (Milano, Galleria Gian Ferrari, 18-28 aprile 1940), Milano 1940, n.28



114

Renato Natali

(Livorno 1883 - 1979)

VECCHIA LIVORNO, I QUATTRO MORI

olio su compensato, cm 58x78

firmato in basso a sinistra

retro: titolato e firmato

VECCHIA LIVORNO, I QUATTRO MORI

oil on plywood, 58x78 cm

signed lower left

on the reverse: titled and signed

● € 2.000/4.000



115

Renato Natali

(Livorno 1883 - 1979)

BALLATA CON MARINAI

olio su tavola, cm 69,5x95,5
firmato in basso a destra

BALLAD WITH SAILORS

*oil on panel, 69.5x95.5 cm
signed lower right*

● € 5.000/8.000



INDICE DIPINTI SECOLO XIX

Adams John Clyton	87	Fattori Giovanni	97
Bacci Baccio Maria	108	Gelli Edoardo	103
Bezzi Bartolomeo	94	Ghiglia Oscar	110
Bezzuoli Giuseppe	92	Gignous Lorenzo	88
Bianchi Mosè	95	Giovannini Vincenzo	89
Bicchi Silvio	99	Gola Emilio	96, 105
Borsa Emilio	83	Grubacs Giovanni	90, 91
Brandeis Antonietta	84	Induno Domenico	85
Cannicci Niccolò	98	Inganni Angelo	81
Cavaro Chares Adolphe Richard	92	Irolli Vincenzo	104
Conti Primo	109	Nani Napoleone	80
Corcos Vittorio Matteo	102	Natali Renato	114, 115
De Maria Mario	101	Nomellini Plinio	106
Chierici Gaetano	86	Palizzi Giuseppe	93
Chini Galileo	111	Vagaggini Nicodemo	112, 113
De Nittis Giuseppe	100		



DIPARTIMENTI

FIRENZE

ARCHEOLOGIA CLASSICA ED EGIZIA

CAPO DIPARTIMENTO
Linda Pozzani
linda.pozzani@pandolfini.it



ARGENTI ITALIANI ED ESTERI

JUNIOR EXPERT
Chiara Sabbadini Sodi
chiara.sabbadini@pandolfini.it



DESIGN E ARTI DECORATIVE DEL '900

CAPO DIPARTIMENTO
Jacopo Menzani
jacopo.menzani@pandolfini.it



ASSISTENTE
Mirella Ahmetovic
design@pandolfini.it

DIPINTI DEL XIX SECOLO

CAPO DIPARTIMENTO
Lucia Montigiani
lucia.montigiani@pandolfini.it



ASSISTENTE
Federico De Mattia
dipinti800@pandolfini.it

DIPINTI ANTICHI

ESPERTO
Mario Sani
mario.sani@pandolfini.it



GIOIELLI

CAPO DIPARTIMENTO
Cesare Bianchi
cesare.bianchi@pandolfini.it



ASSISTENTI
Laura Cuccaro
Giulia Borgogni
Maria Sole Cammelli
gioielli@pandolfini.it

MOBILI E OGGETTI D'ARTE, PORCELLANE E MAIOLICHE

CAPO DIPARTIMENTO
Alberto Vianello
alberto.vianello@pandolfini.it



ASSISTENTI
Francesca Pinna
Girolamo Tiberi Venturucci
arredi@pandolfini.it

LUXURY VINTAGE FASHION

CAPO DIPARTIMENTO
Cesare Bianchi
cesare.bianchi@pandolfini.it



ESPERTO
Benedetta Manetti
benedetta.manetti@pandolfini.it



ASSISTENTI
Laura Cuccaro
Giulia Borgogni
Maria Sole Cammelli
vintage@pandolfini.it

VINI PREGIATI E DA COLLEZIONE

CAPO DIPARTIMENTO
Francesco Tanzi
francesco.tanzi@pandolfini.it



ASSISTENTE
Federico Dettori
vini@pandolfini.it

SCULTURE DAL XIV AL XIX SECOLO

CAPO DIPARTIMENTO
Alberto Vianello
alberto.vianello@pandolfini.it



ESPERTI
Lucia Montigiani
Tomaso Piva
Mario Sani

ASSISTENTE
Girolamo Tiberi Venturucci
sculture@pandolfini.it

STAMPE E DISEGNI ANTICHI E DEL XIX SECOLO

CAPO DIPARTIMENTO
Lucia Montigiani
lucia.montigiani@pandolfini.it



JUNIOR EXPERT
STAMPE E DISEGNI ANTICHI
Valentina Frascarolo
valentina.frascarolo@pandolfini.it



ASSISTENTE
Federico De Mattia
stampedisegni@pandolfini.it

OROLOGI DA TASCA E DA POLSO

CAPO DIPARTIMENTO
Cesare Bianchi
cesare.bianchi@pandolfini.it



ASSISTENTI
Laura Cuccaro
Giulia Borgogni
Maria Sole Cammelli
orologi@pandolfini.it

NFT

CAPO DIPARTIMENTO
Claudio Francesconi
nft@pandolfini.it



WHISKY E DISTILLATI DA COLLEZIONE

CAPO DIPARTIMENTO
Francesco Tanzi
francesco.tanzi@pandolfini.it



ASSISTENTE
Federico Dettori
spirits@pandolfini.it

ROMA

DIPINTI ANTICHI

CAPO DIPARTIMENTO
Ludovica Trezzani
ludovica.trezzani@pandolfini.it



ASSISTENTI
Valentina Frascarolo
Lorenzo Pandolfini
Girolamo Tiberi Venturucci
dipintiantichi@pandolfini.it

GIOIELLI E OROLOGI DA TASCA E DA POLSO

ESPERTO
Andrea de Miglio
andrea.demiglio@pandolfini.it



MILANO

ARGENTI ITALIANI ED ESTERI

CAPO DIPARTIMENTO

Roberto Dabbene

roberto.dabbene@pandolfini.it



ARTE ORIENTALE

CAPO DIPARTIMENTO

Thomas Zecchini

thomas.zecchini@pandolfini.it



ASSISTENTE

Ines Cui

asianart@pandolfini.it

ARTE MODERNA E CONTEMPORANEA

CAPO DIPARTIMENTO

Susanne Capolongo

susanne.capolongo@pandolfini.it



ASSISTENTE

Carolina Santi

artecontemporanea@pandolfini.it

LIBRI, MANOSCRITTI E AUTOGRAFI

CAPO DIPARTIMENTO

Chiara Nicolini

chiara.nicolini@pandolfini.it



INTERNATIONAL FINE ART

CAPO DIPARTIMENTO

Tomaso Piva

tomaso.piva@pandolfini.it



ASSISTENTI

Francesca Pinna

Girolamo Tiberi Venturucci

fineart@pandolfini.it

MONETE E MEDAGLIE

CAPO DIPARTIMENTO

Alessio Montagano

alessio.montagano@pandolfini.it



ASSISTENTE

Federico De Mattia

numismatica@pandolfini.it

PORCELLANE E MAIOLICHE

ESPERTO

Giulia Anversa

milano@pandolfini.it



OROLOGI DA TASCA E DA POLSO

CONSULENTE

Fabrizio Zanini

fabrizio.zanini@pandolfini.it



SEDI



FIRENZE

Palazzo Ramirez Montalvo
Borgo Albizi, 26
Tel. +39 055 2340888
info@pandolfini.it



MILANO

Via Manzoni, 45
Tel. +39 02 65560807
milano@pandolfini.it



ROMA

Via Margutta, 54
Tel. +39 06 3201799
roma@pandolfini.it

MAGGIO - FIRENZE

**OPERE SU CARTA: DISEGNI DIPINTI
E STAMPE DAL XVI AL XIX SECOLO**

24 MAGGIO

LIBRI MANOSCRITTI E AUTOGRAFI

24 MAGGIO

GIOIELLI

30 MAGGIO

OROLOGI DA POLSO E DA TASCA

31 MAGGIO

GIUGNO - FIRENZE

INTERNATIONAL FINE ART

13 GIUGNO

CORNICI

14 GIUGNO

ASTA A TEMPO | DISEGNI ANTICHI E STAMPE

11-22 APRILE

ARTE MODERNA E CONTEMPORANEA

21 GIUGNO

INDICE

Sedi e referenti **5**

Informazioni asta **7**

Pandolfini LIVE **9**

DIPINTI DEL XIX SECOLO LOTTI 80-115 **12**

Sedi e dipartimenti **76**

Condizioni generali di vendita **81**

Conditions of sale **86**

Come partecipare all'asta **83**

Auctions **89**

Corrispettivo d'asta e IVA **84**

Buyer's premium and V.A.T. **89**

Acquistare da Pandolfini **84**

Buying at Pandolfini **89**

Diritto di seguito **85**

Resale right **90**

Vendere da Pandolfini **85**

Selling through Pandolfini **90**

Modulo offerte **93**

Absentee and telephone bids **93**

Dove siamo **79**

We are here **79**

Foto di copertina lotto 86

Seconda di copertina lotto 107

Pagina 2 lotto 97

Pagina 6 lotto 104

Pagina 8 lotto 102

Pagina 10 lotto 101

Terza di copertina lotto 91

CONDIZIONI DI VENDITA

1. Pandolfini CASA D'ASTE s.r.l. è incaricata a vendere gli oggetti affidati dai mandanti come da atti registrati all'Ufficio I.V.A. di Firenze. In caso di mandato con rappresentanza gli effetti della vendita si perfezionano direttamente sul Venditore e sul Compratore, anche ai fini della eventuale applicabilità del Codice del Consumo, senza assunzione di altra responsabilità da parte di Pandolfini CASA D'ASTE s.r.l. oltre a quelle derivanti dal mandato ricevuto, agendo la Pandolfini CASA D'ASTE s.r.l. quale semplice intermediario.

2. Le vendite si effettuano al maggior offerente. Non sono accettati trasferimenti a terzi dei lotti già aggiudicati. Pandolfini CASA D'ASTE s.r.l. riterrà unicamente responsabile del pagamento l'aggiudicatario. Pertanto la partecipazione all'asta in nome e per conto di terzi dovrà essere preventivamente comunicata e la Pandolfini CASA D'ASTE s.r.l. si riserva il diritto di non far partecipare all'asta il rappresentante, qualora ritenga non sufficientemente dimostrato il potere di rappresentanza.

3. Le valutazioni in catalogo sono puramente indicative ed espresse in Euro. Le descrizioni riportate rappresentano un'opinione e sono puramente indicative e non implicano pertanto alcuna responsabilità da parte di Pandolfini CASA D'ASTE s.r.l. . Eventuali contestazioni dovranno essere inoltrate in forma scritta entro 10 giorni e se ritenute valide comporteranno unicamente il rimborso della cifra pagata senza alcun'altra pretesa.

4. Pandolfini CASA D'ASTE s.r.l. non rilascia alcuna garanzia in ordine all'attribuzione, all'autenticità o alla provenienza dei beni posti in vendita dei quali l'unico responsabile rimane esclusivamente il mandante. Il mandante assume ogni garanzia e responsabilità in ordine al bene, con riferimento esemplificativo ma non esaustivo a proprietà, provenienza, conservazione e commerciabilità del bene oggetto del presente mandato.

5. L'asta sarà preceduta da un'esposizione, durante la quale il Direttore della vendita sarà a disposizione per ogni chiarimento; l'esposizione ha lo scopo di far esaminare lo stato di conservazione e la qualità degli oggetti, nonché chiarire eventuali errori ed inesattezze riportate in catalogo. Gli interessati si impegnano ad esaminare di persona il bene, eventualmente anche con l'ausilio di un esperto di fiducia. Tutti gli oggetti vengono venduti "come visti", nello stato e nelle condizioni di conservazione in cui si trovano.

6. Pandolfini CASA D'ASTE s.r.l. può accettare commissioni d'acquisto (offerte scritte e telefoniche) dei lotti in vendita su preciso mandato per quanti non potranno essere presenti alla vendita. I lotti saranno sempre acquistati al prezzo più conveniente consentito da altre offerte sugli stessi lotti, e dalle riserve registrate. Pandolfini CASA D'ASTE s.r.l. non si ritiene responsabile, pur adoperandosi con massimo scrupolo per eventuali errori in cui dovesse incorrere nell'esecuzione di offerte (scritte o telefoniche). Nel compilare l'apposito modulo, l'offerente è pregato di controllare accuratamente i numeri dei lotti, le descrizioni e le cifre indicate. Non saranno accettati mandati di acquisto con offerte illimitate. La richiesta di partecipazione telefonica sarà accettata solo se formulata per iscritto prima della vendita. Nel caso di due offerte scritte identiche per lo stesso lotto, prevarrà quella ricevuta per prima.

7. Durante l'asta il Banditore ha la facoltà di riunire o separare i lotti ed adottare comunque qualsiasi provvedimento ritenuto utile al fine della miglior gestione dell'asta, ivi compresa la possibilità di ritirare un lotto dall'asta.

8. I lotti sono aggiudicati dal Direttore della vendita; in caso di contestazioni, il lotto disputato viene rimesso all'incanto nella seduta stessa sulla base dell'ultima offerta raccolta. L'offerta effettuata in sala prevale sempre sulle commissioni d'acquisto di cui al n. 6.

9. Il pagamento totale del prezzo di aggiudicazione e dei diritti d'asta potrà essere immediatamente preteso da Pandolfini CASA D'ASTE S.r.l.; in ogni caso lo stesso dovrà essere effettuato entro e non oltre le ore 12.00 del giorno successivo alla vendita.

10. I lotti acquistati e pagati devono essere immediatamente ritirati, in ogni caso non oltre 10 (dieci) giorni dalla data dell'effettivo pagamento a favore di Pandolfini CASA D'ASTE s.r.l. In caso contrario spetteranno tutti i diritti di custodia a Pandolfini CASA D'ASTE s.r.l. che sarà esonerata da qualsiasi responsabilità in relazione alla custodia e all'eventuale deterioramento degli oggetti. Il costo settimanale di magazzino ammonterà a euro 26,00.

Il ritiro dei beni acquistati avverrà direttamente presso la sede indicata della Pandolfini CASA D'ASTE s.r.l. a cura e spese dell'acquirente il quale potrà procedere personalmente ovvero tramite persona incaricata. L'acquirente potrà richiedere di utilizzare un corriere o spedizioniere per la consegna, quale servizio autonomo e distinto. In tal caso, nessuna responsabilità potrà essere imputata alla Pandolfini CASA D'ASTE s.r.l. per eventuali danni che il bene dovesse subire durante il trasporto; in particolare, l'acquirente, direttamente o tramite incaricato, procederà alla verifica dell'adeguatezza dell'imballaggio, anche sulla base delle caratteristiche del bene acquistato, manlevando espressamente la Pandolfini CASA D'ASTE s.r.l. da qualsiasi responsabilità in merito.

In caso di mancato pagamento entro il termine di dieci giorni dall'asta, Pandolfini CASA D'ASTE s.r.l. potrà dichiarare risolta la vendita, annullando l'aggiudicazione, ovvero agire in via giudiziaria per il recupero della somma dovuta. In ipotesi di risoluzione della vendita, l'acquirente sarà tenuto al pagamento a favore di Pandolfini CASA D'ASTE s.r.l. di una penale pari alle provvigioni perse, dovute sia da parte del mandante che dell'acquirente. La consegna del bene potrà avvenire esclusivamente solo dopo il saldo integrale del prezzo di aggiudicazione.

11. Per i lotti contraddistinti con il simbolo (β), il venditore ricopre la qualifica di professionista. Nel caso in cui l'acquirente sia un consumatore ai sensi dell'art. 3 del Codice del Consumo le vendite concluse mediante offerte scritte senza partecipazione diretta in sala, telefoniche o offerte online costituiscono contratti a distanza ai sensi e per gli effetti degli artt. 45 e ss. del Codice del Consumo.

Salvo quanto previsto al comma che segue, ai sensi dell'art. 59, comma 1, lett. m) del Codice del Consumo, l'acquirente non potrà usufruire del diritto di recesso in quanto il contratto è da intendersi concluso in occasione di un'asta pubblica secondo la definizione di cui all'art. 45, comma 1, lett. o) del suddetto Codice del Consumo.

Per i lotti contraddistinti con il simbolo (β), in ipotesi di aste che si svolgono esclusivamente online senza possibilità di partecipazione all'asta di persona contraddistinte con la dicitura "asta a tempo", è riconosciuto all'acquirente il diritto di recesso ai sensi e per gli effetti di cui all'art. 59 del Codice del Consumo. L'acquirente potrà recedere dal contratto entro quattordici giorni dal momento in cui è entrato in possesso del bene acquistato, senza dover fornire alcuna motivazione, inviandone comunicazione per raccomandata AR ovvero tramite PEC alla Pandolfini

CASA D'ASTE s.r.l. all'indirizzo pandoaste@pec.pandolfini.it. A tal fine potrà essere inviata una qualsiasi dichiarazione esplicita della decisione di recedere dal contratto ovvero potrà essere utilizzata la comunicazione tipo scaricabile al seguente link: www.pandolfini.it/it/content/modulo-di-recesso.asp

Il termine sopra previsto si intende rispettato se la comunicazione relativa all'esercizio del diritto di recesso è inviata dal consumatore prima della scadenza del periodo di recesso. Pandolfini CASA D'ASTE s.r.l., a sua volta, provvederà a comunicare l'avvenuto recesso al venditore. Il costo per la riconsegna del bene sarà a carico dell'acquirente che provvederà quindi alla restituzione a sua cura e spese nel termine di quattordici giorni dal ricevimento da parte della Pandolfini CASA D'ASTE s.r.l. della comunicazione del recesso. Il termine è rispettato se l'acquirente rispedisce i beni prima della scadenza del periodo di quattordici giorni.

La Pandolfini CASA D'ASTE s.r.l. rimborserà il pagamento ricevuto dal consumatore per l'acquisto del bene, entro quattordici giorni dal giorno in cui è informata della decisione del consumatore di recedere dal contratto. La Pandolfini CASA D'ASTE s.r.l. potrà però trattenere il rimborso finché non abbia ricevuto la restituzione dei beni oggetto di recesso. Il rimborso verrà effettuato utilizzando lo stesso mezzo di pagamento usato dal consumatore per la transazione iniziale, salvo che il consumatore abbia espressamente convenuto altrimenti e a condizione che questi non debba sostenere alcun costo quale conseguenza del rimborso.

Ai fini dell'esercizio del diritto di recesso, l'acquirente si intende comunque entrato nel possesso del bene acquistato nel momento in cui siano trascorsi dieci giorni dall'avvenuto pagamento da parte dell'acquirente e lo stesso non abbia provveduto al ritiro del bene.

12. Gli acquirenti sono tenuti all'osservanza di tutte le disposizioni legislative e regolamenti in vigore relativamente agli oggetti sottoposti a notifica, con particolare riferimento al D.Lsg. n. 42/2004. La vendita di oggetti sottoposti alla normativa sopra indicata sarà quindi sospensivamente condizionata al mancato esercizio del diritto di prelazione da parte del Ministero competente nel termine di sessanta giorni dalla data di ricezione della denuncia così come previsto dall'art. 61 del suddetto D.Lgs. n. 42/2004. Durante il termine utile ai fini dell'esercizio del diritto di prelazione, il bene non potrà comunque essere consegnato all'acquirente ai sensi dell'art. 61, comma 4, del D.Lgs. n. 42/2004. L'aggiudicatario non potrà, in caso di esercizio del diritto di prelazione da parte dello Stato, pretendere da Pandolfini CASA D'ASTE s.r.l. o dal Venditore alcun rimborso od indennizzo.

13. Il Decreto Legislativo n. 42 del 22 gennaio 2004 disciplina l'esportazione dei Beni Culturali al di fuori del territorio della Repubblica Italiana, mentre l'esportazione al di fuori della Comunità Europea è altresì assoggettata alla disciplina prevista dal Regolamento CEE n. 116/2009 del 18 dicembre 2008. L'esportazione di oggetti è regolata dalla suddetta normativa e dalle leggi doganali e tributarie in vigore. Pandolfini CASA D'ASTE s.r.l. non risponde del rilascio dei relativi permessi previsti né può garantirne il rilascio. Pandolfini CASA D'ASTE s.r.l. declina quindi ogni responsabilità nei confronti degli acquirenti in ordine ad eventuali restrizioni all'esportazione dei lotti aggiudicati. La mancata concessione delle suddette autorizzazioni non possono giustificare l'annullamento dell'acquisto né il mancato pagamento. Si ricorda che i reperti archeologici di provenienza italiana non possono essere esportati.

14. Ai sensi e per gli effetti dell'art. 22 D. Lgs n. 231/2007 (Decreto Antiriciclaggio), i clienti si impegnano a fornire tutte le informazioni necessarie ed aggiornate per consentire a Pandolfini CASA D'ASTE s.r.l. di adempiere agli obblighi di adeguata verifica della clientela.

Resta inteso che il perfezionamento dell'operazione è subordinato al rilascio da parte del Cliente delle informazioni richieste da Pandolfini CASA D'ASTE s.r.l. per l'adempimento dei suddetti obblighi. Ai sensi dell'art. 42 D. Lgs n. 231/07, Pandolfini CASA D'ASTE s.r.l. si riserva la facoltà di astenersi e non concludere l'operazione nel caso di impossibilità oggettiva di effettuare l'adeguata verifica della clientela.

15. Il presente regolamento viene accettato automaticamente da quanti concorrono alla vendita all'asta. Per tutte le contestazioni è stabilita la competenza del Foro di Firenze.

16. I lotti contrassegnati con ★ sono stati affidati da soggetti I.V.A. e pertanto assoggettati ad I.V.A. come segue: 22% sul prezzo di aggiudicazione e 22% sul corrispettivo netto d'asta.

17. I lotti contrassegnati con (λ) s'intendono corredati da attestato di libera di circolazione, mentre i lotti contrassegnati con (δ), da attestato di avvenuta spedizione o importazione.

18. I lotti contrassegnati con ● sono assoggettati al diritto di seguito. Il decreto legislativo n. 118 del 13 febbraio 2006 ha introdotto il diritto degli autori di opere e di manoscritti, e dei loro eredi, ad un compenso sul prezzo di goni vendita, successivamente alla prima, dell'opera originale, il c.d. "diritto di seguito". Detto compenso è dovuto nel caso il prezzo di vendita non sia inferiore ad €. 3.000 ed è così determinato:

- a) 4% per la parte del prezzo di vendita compresa tra €. 3.000 ed €. 50.000
- b) 3% per la parte del prezzo di vendita compresa tra €. 50.000,01 ed €. 200.000
- c) 1% per la parte del prezzo di vendita compresa tra €. 200.000,01 ed €. 350.000
- d) 0,5% per la parte del prezzo di vendita compresa tra €. 350.000,01 ed €. 500.000
- e) 0,25% per la parte del prezzo di vendita superiore ad €. 500.000

Pandolfini CASA D'ASTE s.r.l. è tenuta a versare il "diritto di seguito" per conto dei venditori alla Società Italiana degli Autori ed Editori (SIAE).

Nel caso il lotto sia soggetto al c.d. "diritto di seguito" ai sensi dell'art. 144 della legge 633/41, l'aggiudicatario si impegna a corrispondere, oltre all'aggiudicazione, alle commissioni d'asta e alle altre spese eventualmente gravanti, anche l'importo che spetterebbe al Venditore pagare ai sensi dell'art. 152 l. 633/41, che Pandolfini CASA D'ASTE s.r.l. si impegna a versare al soggetto incaricato della riscossione.

19. I lotti contrassegnati con ■ sono offerti senza riserva.

20. L'informativa sul trattamento dei dati personali è consultabile sul sito internet della Pandolfini CASA D'ASTE s.r.l. al seguente indirizzo www.pandolfini.it/it/content/privacy.asp.

COME PARTECIPARE ALL'ASTA

Le aste sono aperte al pubblico e senza alcun obbligo di acquisto. I lotti sono solitamente venduti in ordine numerico progressivo come riportati in catalogo. Il ritmo di vendita è indicativamente di 90 - 100 lotti l'ora ma può variare a seconda della natura degli oggetti.

Offerte scritte e telefoniche

Nel caso non sia possibile presenziare all'asta, Pandolfini CASA D'ASTE potrà concorrere per Vostro conto all'acquisto dei lotti.

Per accedere a questo servizio, del tutto gratuito, dovrete inoltrare l'apposito modulo che troverete in fondo al catalogo o presso i ns. uffici con allegato la fotocopia di un documento d'identità. I lotti saranno eventualmente acquistati al minor prezzo reso possibile dalle altre offerte in sala.

In caso di offerte scritte dello stesso importo sullo stesso lotto, avrà precedenza quella ricevuta per prima.

Pandolfini CASA D'ASTE S.r.l. offre inoltre ai propri clienti la possibilità di essere contattati telefonicamente durante l'asta per concorrere all'acquisto dei lotti proposti.

Sarà sufficiente inoltrare richiesta scritta che dovrà pervenire 12 ore prima della vendita. Detto servizio sarà garantito nei limiti della disposizione delle linee al momento ed in ordine di ricevimento delle richieste.

Per quanto detto si consiglia di segnalare comunque un'offerta che ci consentirà di agire per Vostro conto esclusivamente nel caso in cui fosse impossibile contattarvi.

Rilanci

Il prezzo di partenza è solitamente inferiore alla stima indicata in catalogo ed i rilanci sono indicativamente pari al 10% dell'ultima battuta.

In ogni caso il Banditore potrà variare i rilanci nel corso dell'asta.

Ritiro lotti

I lotti pagati nei tempi e modi sopra riportati dovranno, salvo accordi contrari, essere immediatamente ritirati.

Pandolfini fornisce un servizio di logistica con spese a carico del cliente.

Per altre informazioni si rimanda alle Condizioni Generali di Vendita.

Pagamenti

Il pagamento dei lotti dovrà essere effettuato, in €, entro il giorno successivo alla vendita, con una delle seguenti forme:

- contanti nei limiti di legge previsti al momento del pagamento

- assegno circolare non trasferibile o assegno bancario previo accordo con la Direzione amministrativa.
intestato a:

Pandolfini CASA D'ASTE S.r.l.

- bonifico bancario presso:

MONTE DEI PASCHI DI SIENA

Via dei Pecori 8 - FIRENZE

IBAN IT 21T 01030 02800 000063650896

intestato a Pandolfini Casa d'Aste

Swift BIC PASCITMMFIR

Pandolfini CASA D'ASTE S.r.l. agisce per conto dei venditori in virtù di un mandato con rappresentanza e pertanto non si sostituisce ai terzi nei rapporti contabili.

I lotti venduti da Soggetti I.V.A. saranno fatturati da quest'ultimi agli acquirenti.

La ns. fattura, pur riportando per quietanza gli importi relativi ad aggiudicazione ed I.V.A., è costituita unicamente dalla parte appositamente evidenziata.

ACQUISTARE DA PANDOLFINI

Le stime in catalogo sono espresse in Euro (€).

Dette valutazioni, puramente indicative, si basano sui prezzo medio di mercato di opere comparabili, nonché sullo stato di conservazione e sulle qualità dell'oggetto stesso.

I cataloghi Pandolfini includono riferimenti alle condizioni delle opere solo nelle descrizioni di opere multiple (quali stampe, libri, vini e monete).

Si prega di contattare l'esperto del dipartimento per richiedere un condition report di un lotto particolare. I lotti venduti nelle nostre aste saranno raramente, per natura, in un perfetto stato di conservazione, ma potrebbero presentare, a causa della loro natura e della loro antichità, segni di usura, danni, altre imperfezioni, restauri o riparazioni. Qualsiasi riferimento alle condizioni dell'opera nella scheda di catalogo non equivale a una completa descrizione dello stato di conservazione. I condition report sono solitamente disponibili su richiesta e completano la scheda di catalogo. Nella descrizione dei lotti, il nostro personale valuta lo stato di conservazione in conformità alla stima dell'oggetto e alla natura dell'asta in cui è inserito. Qualsiasi affermazione sulla natura fisica del lotto e sulle sue condizioni nel catalogo, nel condition report o altrove è fatta con onestà e attenzione. Tuttavia il personale di Pandolfini non ha la formazione professionale del restauratore e ne consegue che ciascuna affermazione non potrà essere esaustiva. Consigliamo sempre la visione diretta dell'opera e, nel caso di lotti di particolare valore, di avvalersi del parere di un restauratore o di un consulente di fiducia prima di effettuare un'offerta.

Ogni asserzione relativa all'autore, attribuzione dell'opera, data, origine, provenienza e condizioni costituisce un'opinione e non un dato di fatto.

Si precisano di seguito per le attribuzioni:

1. ANDREA DEL SARTO: a nostro parere opera dell'artista.
2. ATTRIBUITO AD ANDREA DEL SARTO: è nostra opinione che l'opera sia stata eseguita dall'artista, ma con un certo grado d'incertezza.
3. BOTTEGA DI ANDREA DEL SARTO: opera eseguita da mano sconosciuta ma nell'ambito della bottega dell'artista, realizzata o meno sotto la direzione dello stesso.
4. CERCHIA DI ANDREA DEL SARTO: a ns. parere opera eseguita da soggetto non identificato, con connotati associabili al suddetto artista. E' possibile che si tratti di un allievo.
5. STILE DI ...; SEGUACE DI ...; opera di un pittore che lavora seguendo lo stile dell'artista; può trattarsi di un allievo come di altro artista contemporaneo o quasi.
6. MANIERA DI ANDREA DEL SARTO: opera eseguita nello stile dell'artista ma in epoca successiva.
7. DA ANDREA DEL SARTO: copia di un dipinto conosciuto dell'artista.
8. IN STILE ...: opera eseguita nello stile indicato ma di epoca successiva.
9. I termini firmato e/o datato e/o siglato, significano che quanto riportato è di mano dell'artista.
10. Il termine recante firma e/o data significa che, a ns. parere, quanto sopra sembra aggiunto successivamente o da altra mano.
11. Le dimensioni dei dipinti indicano prima l'altezza e poi la base e sono espresse in cm. Le dimensioni delle opere su carta sono invece espresse in mm.
12. I lotti contrassegnati con (λ) s'intendono corredati da attestato di libera di circolazione o attestato di temporanea importazione artistica in Italia.
13. Il peso degli oggetti in argento è calcolato al netto delle parti in metallo, vetro e cristallo. Per gli argenti con basi appesantite il peso non è riportato.
14. I lotti contrassegnati con ● sono assoggettati al diritto di seguito.

CORRISPETTIVO D'ASTA E I.V.A.

Al prezzo di aggiudicazione dovrà essere aggiunto un importo dei diritti d'asta pari al:

- 26% fino a 250.000 euro
- 22% sulla parte eccedente.

Tali percentuali sono comprensive dell'iva in base alla normativa vigente.

Lotti contrassegnati con * in catalogo

Le aggiudicazioni dei lotti contrassegnati con * ed assoggettati ad iva con regime ordinario, avranno invece le seguenti maggiorazioni:

- iva del 22% sul prezzo di aggiudicazione
- diritti d'asta del 26% fino a 250.000 euro e del 22% sulla parte eccedente

Le vendite effettuate in virtù di mandati senza rappresentanza stipulati con soggetti IVA per beni per i quali non sia stata detratta l'imposta all'atto di acquisto sono soggette al regime del Margine ai sensi dell'art. 40 bis D.L. 41/95.

ACQUISTARE DA PANDOLFINI

Modalità di pagamento

Il pagamento potrà avvenire nelle seguenti modalità:

- contanti nei limiti di legge previsti al momento del pagamento;
- assegno circolare soggetto a preventiva verifica con l'istituto di emissione;
- assegno bancario di conto corrente previo accordo con la direzione amministrativa della Pandolfini CASA D'ASTE S.r.l.;
- bonifico bancario intestato a Pandolfini Casa d'Aste

MONTE DEI PASCHI DI SIENA

Filiale FIRENZE - Via dei Pecori, 8

IBAN: IT 21T 01030 02800 000063650896

BIC: PASCITMMFIR

Diritto di seguito

Il decreto Legislativo n. 118 del 13 febbraio 2006 ha introdotto il diritto degli autori di opere e di manoscritti, e dei loro eredi, ad un compenso sul prezzo di ogni vendita, successiva alla prima, dell'opera originale, il c.d. "diritto di seguito".

Detto compenso è dovuto nel caso il prezzo di vendita non sia inferiore ad € 3.000 ed è così determinato

- 4% fino a € 50.000;
- 3% per la parte del prezzo di vendita compresa tra € 50.000,01 ed € 200.000;
- 1% per la parte del prezzo di vendita compresa tra € 200.000,01 ed € 350.000;
- 0,5% per la parte del prezzo di vendita compresa tra € 350.000,01 ed € 500.000;
- 0,25% per la parte del prezzo di vendita superiore ad € 500.000.

Pandolfini Casa d'Aste è tenuta a versare il "diritto di seguito" per conto dei venditori alla Società italiana degli autori ed editori (SIAE).

Nel caso il lotto sia soggetto al c.d. "diritto di seguito" ai sensi dell'art. 144 della legge 633/41, l'aggiudicatario s'impegna a corrispondere, oltre all'aggiudicazione, alle commissioni d'asta ed alle altre spese eventualmente gravanti, anche l'importo che spetterebbe al Venditore pagare ai sensi dell'art. 152 L. 633/41, che Pandolfini s'impegna a versare al soggetto incaricato delle riscossione.

Si ricorda che per l'esportazione di opere che hanno più di 50 anni la legge italiana prevede la richiesta di un attestato di libera circolazione. Il tempo di attesa per il rilascio di tale documentazione è di circa 40 giorni dalla presentazione dell'opera e dei relativi documenti alla Soprintendenza Belle Arti.

In caso di aggiudicazione del lotto da parte di un compratore straniero, si prega il cliente di contattare immediatamente il dipartimento competente in merito all'opera acquistata per informazioni sul preventivo e per le pratiche relative all'esportazione e al trasporto delle opere in paesi esteri.

Il mancato rilascio o il ritardo del rilascio della licenza non costituisce una causa di risoluzione o annullamento della vendita, né giustifica il ritardo del pagamento da parte dell'acquirente.

VENDERE DA PANDOLFINI

Valutazioni

Presso gli uffici di Pandolfini CASA D'ASTE S.r.l. è possibile, su appuntamento, ottenere una valutazione gratuita dei Vostri oggetti.

In alternativa, potrete inviare una fotografia corredata di tutte le informazioni utili alla valutazione, in base alla quale i ns. esperti potranno fornire un valore di stima indicativo.

Mandato per la vendita

Qualora decidiate di affidare gli oggetti per la vendita, il personale Pandolfini Vi assisterà in tutte le procedure. Alla consegna degli oggetti Vi verrà rilasciato un documento (mandato a vendere) contenente la lista degli oggetti, i prezzi di riserva, la commissione e gli eventuali costi per assicurazione, foto e trasporto. Dovranno essere forniti un documento d'identità ed il codice fiscale per l'annotazione sui registri di P.S. conservati presso gli uffici Pandolfini.

Il mandato a vendere può essere con o senza rappresentanza. Il mandante rimane, eventualmente anche solo in via di manleva nei confronti della Pandolfini, il soggetto responsabile per eventuali pretese che l'acquirente dovesse avanzare in ordine al bene acquistato.

Riserva

Il prezzo di riserva è l'importo minimo (al lordo delle commissioni) al quale l'oggetto affidato può essere venduto. Detto importo è strettamente riservato e sarà tutelato dal Banditore in sede d'asta. Qualora detto prezzo non venga raggiunto, il lotto risulterà invenduto.

Liquidazione del ricavato

Trascorsi circa 35 giorni lavorativi dalla data dell'asta, e comunque una volta ultimate le operazioni d'incasso, provvederemo alla liquidazione, dietro emissione di una fattura contenente in dettaglio le commissioni e le altre spese addebitate.

Commissioni

Sui lotti venduti Pandolfini CASA D'ASTE S.r.l. applicherà una commissione del 13% (oltre ad I.V.A.) mediante detrazione dal ricavato.

CONDITIONS OF SALE

1. Pandolfini CASA D'ASTE s.r.l. is charged with selling objects entrusted to the same by consignors as per the deeds registered at the VAT Office of Florence. In the event of mandates with representation, the effects of the sale shall be completed directly by the Seller and the Purchaser, also for the purposes of the possible application of the Consumer Code, without the assumption of any additional liability by Pandolfini CASA D'ASTE s.r.l. other than whatever derives from the mandate received, with Pandolfini CASA D'ASTE s.r.l. acting as a simple intermediary.

2. Sales shall be awarded to the highest bidder. The transfer of sold lots to third parties shall not be accepted. Pandolfini CASA D'ASTE s.r.l. shall hold the successful bidder solely responsible for the payment. For this reason, participation in the auction in the name and on the behalf of third parties shall be notified in advance and Pandolfini CASA D'ASTE s.r.l. shall reserve the right to refuse to allow the representative to take part in the auction should it deem that the power of representation has not been sufficiently demonstrated.

3. The estimates in the catalogue are purely indicative and are expressed in euros. The descriptions of the lots shall be considered to be no more than an opinion and purely indicative, and shall not, therefore, entail any liability on the part of Pandolfini CASA D'ASTE S.r.l. Any complaints should be sent in writing within ten (10) days and, where considered valid, shall solely entail the reimbursement of the amount paid without the right to any further claims.

4. Pandolfini CASA D'ASTE s.r.l. shall not issue any guarantees regarding the attribution, authenticity or origin of the goods put up for sale for which the sole person responsible shall exclusively remain the consignor. The consignor shall assume every guarantee and responsibility concerning the goods with reference to – by way of an example but not limited to - the ownership, origin, preservation and marketability of the item which is the subject of this mandate.

5. The auction shall be preceded by an exhibition during which the Director of the sale shall be available for any clarification; the purpose of the exhibition shall be to allow prospective bidders to inspect the state of preservation and the quality of the objects as well as to clarify any possible errors or inaccuracies in the catalogue. The interested parties shall undertake to examine the objects in person, possibly with the assistance of a trusted expert. All the objects shall be “sold as seen” in the same condition and state of preservation in which they are displayed.

6. Pandolfini CASA D'ASTE s.r.l. may accept absentee bids (written or telephone bids) for the lots for sale on the precise mandate of persons who are unable to attend the auction. The lots shall always be purchased at the best price, in compliance with other bids for the same lots and with the registered reserves. The Pandolfini CASA D'ASTE s.r.l. shall not be held responsible for any mistakes in the management of any written or telephone bids whilst undertaking to scrupulously avoid any errors. Bidders are advised to carefully check the numbers of the lots, the descriptions and the figures indicated when filling in the relevant form. Absentee bids of an unlimited amount shall not be accepted. Telephone bidding requests shall only be accepted where formulated in writing before the sale. In the event of two identical absentee bids for the same lot, priority shall be given to the first one received.

7. During the auction the Auctioneer shall have the right to combine or separate the lots and to adopt any measures deemed to be useful for the optimum management of the event, including the possibility of

withdrawing a lot from the same.

8. The lots shall be awarded by the Director of the sale; in the event of a dispute, the contested lot shall be re-offered at the same session based on the last bid received. Bids placed in the salesroom shall always prevail over absentee bids as per point no. 6.

9. Pandolfini CASA D'ASTE S.r.l. may immediately request the total payment of the final price, including the buyer's premium; this should, in any case, be paid by no later than 12 p.m. on the day after the sale.

10. Lots that have been purchased and paid for should be collected immediately and, in any case, no later than 10 (ten) days from the date of the actual payment made to Pandolfini CASA D'ASTE s.r.l. Failing this, Pandolfini CASA D'ASTE s.r.l. shall be entitled to claim all the storage charges and shall be exempt from any liability related to the storage or any deterioration of the objects. The weekly storage fee shall amount to € 26.00.

The collection of the goods purchased shall be carried out under the responsibility and at the expense of the purchaser either in person or through an incumbent or a carrier/forwarding agent. In any case, Pandolfini CASA D'ASTE s.r.l. shall not be liable for any damage to the goods suffered during transport; in particular, the purchaser, either directly or through its incumbent, shall undertake to inspect the suitability of the packaging, also based on the characteristics of the object purchased, expressly releasing Pandolfini CASA D'ASTE s.r.l. from any liability in this regard.

In the event that payment is not made within the term of ten (10) days from the auction, Pandolfini CASA D'ASTE s.r.l. may declare the sale to have been canceled, annulling the awarding of the bid and taking legal steps in order to recover the amount due. In the event of the cancellation of the sale, the purchaser shall be obliged to pay Pandolfini CASA D'ASTE srl a penalty equal to the lost commission due by both the principal and by the purchaser. The delivery of the goods shall take place exclusively once the full balance of the final price has been paid.

11. For lots marked with the symbol (β), the seller holds the qualification of a professional. In the event that the purchaser is a consumer pursuant to art. 3 of the Consumer Code, sales completed by means of absentee bids without direct salesroom participation, in writing, by telephone or online, shall constitute distance contracts pursuant to and as an effect of articles 45 and fol. of the Consumer Code.

Pursuant to art. 59, para. 1 m) of the Consumer Code and barring the provisions of the following paragraph, the purchaser may not take advantage of the right of withdrawal since the contract shall be understood to have been concluded on the occasion of a public auction according to the definition in art. 45, para. 1 o) of the aforementioned Consumer Code.

For lots marked with the symbol (β), in the case of auctions held exclusively online without the possibility of taking part in person, indicated by the wording “timed auction”, the purchaser's right of withdrawal shall be recognized pursuant to and as an effect of art. 59 of the Consumer Code. The purchaser may withdraw from the contract within fourteen (14) days from entering into possession of the object purchased without having to provide any motivation, notifying the same by registered letter with advice of receipt or via certified email sent to

Pandolfini CASA D'ASTE s.r.l. at pandoaste@pec.pandolfini.it. Any explicit declaration of the decision to withdraw from the contract may be sent for this purpose or the standard notification which can be downloaded from the following link: www.pandolfini.it/it/content/modulo-di-recesso.asp

The above term shall be understood to have been complied with in the event that the notification of the exercising of the right of withdrawal is sent by the consumer before the expiry of the withdrawal period. Pandolfini CASA D'ASTE s.r.l. shall, in turn, undertake to notify the seller of the withdrawal. The cost of redelivering the object shall be charged to the purchaser who shall, therefore, undertake to return the same under its own responsibility and at its own expense within fourteen (14) days from when Pandolfini CASA D'ASTE s.r.l. receives the notification of withdrawal. The term shall be deemed to have been complied with if the purchaser returns the goods before the 14-day deadline.

Pandolfini CASA D'ASTE s.r.l. shall undertake to reimburse all the payments received from the consumer, including the delivery expenses (with the exception of any additional costs arising from the choice of a method of delivery different from the cheaper standard delivery offered), within fourteen (14) days from when it was informed of the consumer's decision to withdraw from the contract. Pandolfini CASA D'ASTE s.r.l. may, however, withhold reimbursement until it has received the returned goods which are the subject of the withdrawal. Reimbursement may be made by employing the same method of payment used by the consumer for the initial transaction, unless the consumer has expressly agreed otherwise and on condition that the same does not have to sustain any other costs as a consequence of the reimbursement.

For the purposes of exercising the right of withdrawal, the purchaser shall, however, be understood to have entered into possession of the object purchased when ten (10) days have passed from payment by the purchaser without the same undertaking to collect the object.

12. Purchasers should undertake to comply with all the legislative measures and regulations currently in force regarding objects subject to notification, with particular reference to Italian Legislative Decree no. 42/2004. The sale of objects subject to the above regulations shall, therefore, be suspensively conditional upon the absence of the exercising of the right of pre-emption by the competent Ministry within the term of sixty (60) days from the date of receipt of the report as envisaged by art. 61 of above Legislative Decree no. 42/2004. During the period of time permitted for exercising the right of pre-emption, the object may not, however, be delivered to the purchaser pursuant to art. 61, para.4, of Legislative Decree no. 42/2004. In the event of the exercising of the right of pre-emption by the State, the successful bidder may not claim any reimbursement or indemnity from Pandolfini CASA D'ASTE s.r.l. or from the Seller.

13. Italian Legislative Decree no. 42 dated 22 January 2004 regulates the exportation of objects of cultural interest outside Italy, while exportation outside the European Community is regulated by EEC Regulation no. 116/2009 dated 18 December 2008. The exportation of objects is regulated by the above regulations and by the customs and tax laws in force. Pandolfini CASA D'ASTE s.r.l. shall not be deemed responsible for and cannot guarantee the issuing of the relevant permits. Therefore Pandolfini CASA D'ASTE s.r.l. shall decline any responsibility vis-à-vis the purchasers with regard to any restrictions on the exportation of the lots awarded. The failure to grant the above authorizations shall not justify the cancellation of the purchase or the non-payment of the same. It should be remembered that archeological findings of Italian origin may not be exported.

14. Pursuant to and as an effect of art. 22 Legislative Decree no. 231/2007 (Anti-Money Laundering Decree), clients shall undertake to provide all the up to date information necessary for permitting Pandolfini CASA D'ASTE s.r.l. to fulfill the obligations regarding the adequate verification of the clientele.

It shall be understood that the completion of the operation shall be subject to the issuing by the Client of the information requested by Pandolfini CASA D'ASTE s.r.l. in order to fulfill the above obligations. Pursuant to art. 42 Legislative Decree no. 231/07, Pandolfini CASA D'ASTE s.r.l. shall reserve the right to abstain from and not conclude the operation in the event of the objective impossibility of carrying out an adequate verification of the clientele.

15. These regulations shall be automatically accepted by anyone participating in the auction. The Court of Florence shall have jurisdiction over any disputes that may arise.

16. Lots marked with * have been entrusted by Consignors subject to V.A.T. and are therefore subject to V.A.T. as follows: 22% payable on the hammer price and 22% on the net buyer's premium.

17. Lots marked with (λ) shall be understood to be accompanied by a certificate of free circulation, while lots marked with (◇) by a certificate attesting to the shipment or importation.

18. Lots marked with ● are subject to resale rights. Italian Legislative Decree no. 118 dated 13 February 2006 introduced royalties for the authors of works and manuscripts, and their heirs, as a fee on the price of each sale, subsequent to the first sale of the original work, the so-called "resale rights".

This fee shall be due in the event that the sale price is no less than €. 3,000 and shall be determined as follows:

- a) 4% for the part of the sale price comprised between €. 3,000 and €. 50,000
- b) 3% for the part of the sale price comprised between €. 50,000.01 and €. 200,000
- c) 1% for the part of the sale price comprised between €. 200,000.01 and €. 350,000
- d) 0.5% for the part of the sale price comprised between €. 350,000.01 and €. 500,000
- e) 0.25% for the part of the sale price above €. 500,000

Pandolfini CASA D'ASTE s.r.l. shall be obliged to pay the "resale rights" on behalf of the sellers to the Italian Society of Authors and Publishers (SIAE).

In the event that the lot is subject to so-called "resale rights" pursuant to art. 144 of Italian Law no. 633/41, in addition to the payment of the bid awarded, the auction commission and any other expenses due, the successful bidder shall also undertake to pay the amount that the Seller is obliged to pay pursuant to art. 152 of Law no. 633/41, which Pandolfini CASA D'ASTE s.r.l. shall pay to the subject entrusted with collecting the same.

19. Lots marked with ■ are offered without reserve.

20. The privacy policy statement regarding the processing of personal information can be consulted on the Pandolfini CASA D'ASTE s.r.l. website at the following address www.pandolfini.it/it/content/privacy.asp.

AUCTIONS

Auctions are open to the public without any obligation to bid. The lots are usually sold in numerical order as listed in the catalogue. Approximately 90-100 lots are sold per hour, but this figure can vary depending on the nature of the objects.

Absentee bids and telephone bids

If it's not possible for the bidder to attend the auction in person, Pandolfini CASA D'ASTE S.r.l. will execute the bid on your behalf.

To have access to this free service you will need to send us a photocopy of some form of ID and the relevant form that you will find at the end of the catalogue or in our offices. The lots will be purchased at the best possible price depending on the other bids in the salesroom.

In the event of absentee bids of equal amount, the first one to be placed will have the priority. Pandolfini CASA D'ASTE S.r.l. offers its clients the possibility to be contacted by telephone during the auction to participate in the sale. You will need to send a written request within 12 hours prior to the time of the sale. This service is guaranteed depending on the lines available at the time, and according to the order of arrival of the requests.

We therefore advise clients to place a bid that will allow us to execute it on their behalf only when it is not possible to contact them.

Bids

The starting price is usually lower than the estimate stated in the catalogue, and each raising will be approximately 10% of the previous bid.

The raising of the bid during the auction is, in any case at the sole discretion of the auctioneer.

Collection of lots

The lots paid for following the aforementioned procedures must be collected immediately, unless other agreements have been taken with the auction house.

Logistic service may be provided by Pandolfini with shipping costs charged to the customer.

For any other information please see General Conditions of Sale.

Payment

The payment of the lots is due, in EUR, the day following the sale, in any of the following ways:

- cash within the limits established by law at the time of payment
- non-transferable bank draft or personal cheque with prior consent from the administrative office, made payable to: Pandolfini CASA D'ASTE S.r.l.
- bank transfer to:
MONTE DEI PASCHI DI SIENA
Via dei Pecori 8 - FIRENZE
IBAN IT 21T 01030 02800 000063650896
headed to Pandolfini Casa d'Aste
Swift BIC PASCITMMFIR

Pandolfini CASA D'ASTE S.r.l. acts on behalf of the Consignor on the basis of a mandate, and does not substitute third parties regarding payments. For lots sold by V.A.T. payers, an invoice will be issued to the purchaser by the seller. Our invoice, though you will find reported the hammer price and the V.A.T., is only made up of the amount highlighted.

BUYING AT PANDOLFINI

The estimates in the catalogue are expressed in Euros (€). These estimates are purely indicative and are based on the mean price of comparable pieces on the market, on the condition and on the characteristics of the object itself.

The catalogues of Pandolfini include information on the condition of the objects only when describing multiple lots (such as prints, books, coins and bottles of wine). Please request a condition report of the lot you are interested in from the specialist in charge.

Lots sold in our auctions will rarely be in perfect condition and may show, due to their nature and age, signs of wear, damage, restoration or repair and other imperfections. Any reference to the condition of the object in the catalogue is not equivalent to a complete description of its condition. Condition reports are usually available on request and complete the catalogue entries. In the description of the lots, our staff judges the condition of the object in accordance with its estimate and the kind of auction in which it has been included. Any statement in the catalogue, in the condition report or elsewhere, regarding the physical nature of the lot and its condition, is given honestly and scrupulously. The staff of Pandolfini however does not have the professional training of a restorer: any statement therefore should not be considered exhaustive. Potential purchasers are always advised to inspect the object in person and, in the case of lots of particular value, to ask the opinion of a restorer or of a trusted consultant before placing a bid.

Any statement regarding the author, the attribution of the work, dating, origin, provenance and condition is to be considered a simple opinion and not an actual fact.

As concerning attributions, please note that:

1. ANDREA DEL SARTO: in our opinion a work by the artist.
2. ATTRIBUTED TO ANDREA DEL SARTO: in our opinion the work was executed by the artist, but with a degree of uncertainty.
3. ANDREA DEL SARTO'S WORKSHOP: work executed by an unknown artist in the workshop of the artist, whether or not under his direction.
4. ANDREA DEL SARTO'S CIRCLE: in our opinion a work executed by an unidentifiable artist, with characteristics referable to the aforementioned artist. He may be a pupil.
5. STYLE OF...; FOLLOWER OF...; a work by a painter who adheres to the style of the artist: he could be a pupil or another contemporary, or almost contemporary, artist.
6. MANNER OF ANDREA DEL SARTO: work executed imitating the style of the artist, but at a later date.
7. FROM ANDREA DEL SARTO: copy from a painting known to be by the artist.
8. IN THE STYLE OF...: work executed in the style specified, but from a later date.
9. The terms signed and/or dated and/or initialled means that it was done by the artist himself.
10. The term bearing the signature and/or date means that, in our opinion, the writing was added at a later date or by a different hand.
11. In the measurements of the paintings, expressed in cm, height comes before base. The size of works on paper is instead expressed in mm.
12. For lots with the symbol (λ), an export licence or a temporary importation licence is available.
13. The weight of silver objects is a net weight, excluding metal, glass and crystal parts. The weight of silver objects with a weighted base will not be indicated.
14. Lots with the symbol ● are subjected to the "resale right".

BUYER'S PREMIUM AND VAT

A buyer's premium will be added to the hammer price amounting to:

- 26% up to € 250,000

- 22% on any excess amount.

These percentages shall include VAT in accordance with current regulations.

Lots marked * in the catalogue

The sale of lots marked * and subject to ordinary VAT will instead be increased as follows:

- 22% VAT on the hammer price

- 26% buyer's premium up to € 250,000 and 22% on any excess amount

Sales carried out by virtue of mandates without the power of representation that are stipulated with VAT subjects and involve goods for which the tax has not been deducted at the moment of purchase shall be subject to the VAT Margin scheme pursuant to art. 40 b) of Italian Legislative Decree 41/95.

BUYING AT PANDOLFINI

Terms of payment

The following methods of payment are accepted:

- a) cash within the limits established by law at the time of payment;
- b) bank draft subject to prior verification with the issuing bank;
- c) current account bank check upon agreement with the administrative offices of Pandolfini CASA D'ASTE S.r.l.;
- d) bank transfer made out to Pandolfini Casa d'Aste

MONTE DEI PASCHI DI SIENA

Filiale FIRENZE - Via dei Pecori, 8

IBAN: IT 21T 01030 02800 000063650896

BIC: PASCITMMFIR

Resale right

The Legislative Decree n. 118 dated 13th February 2006 introduced the right for authors of works of art and manuscripts, and for their heirs, to receive a remuneration from the price of any sale after the first, of the original work: this is the so-called "resale right".

This payment is due for selling prices over €3.000 and is determined as follows:

- a) 4 % up to € 50.000;
- b) 3 % for the portion of the selling price between € 50.000,01 and € 200.000;
- c) 1 % for the portion of the selling price between € 200.000,01 and € 350.000;
- d) 0,5 % for the portion of the selling price between € 350.000,01 and € 500.000;
- e) 0,25 % for the portion of the selling price exceeding € 500.000.

Pandolfini CASA D'ASTE S.r.l. is liable to pay the "resale right" on the sellers' behalf to the Società Italiana degli Autori ed Editori (SIAE).

Should the lot be subjected to the "resale right" in accordance with the art. 144 of the law 633/41, the purchaser will pay, in addition to the hammer price, to the commission and to other possible expenses, the amount that would be due to the Seller in accordance with the art. 152 of the law 633/41, that Pandolfini will pay to the subject authorized to collect it.

Please remember that, in the case of the exportation of works that are over 50 years old, according to Italian law a certificate of free circulation should be requested. The waiting time for the issuing of this documentation is around forty (40) days from the presentation of the work and the relevant documents to the *Soprintendenza Belle Arti* (Superintendency of Fine Arts).

In the event that the lot is awarded to a foreign buyer, the client is requested to immediately contact the competent department regarding the work purchased for information about the estimate and the paperwork necessary for the exportation and transport of the work to a foreign country.

The failed or delayed issuing of the license shall not constitute grounds for the rescinding or annulment of the sale, nor shall it justify any delay in the payment by the purchaser.

SELLING THROUGH PANDOLFINI

Evaluations

You can ask for a free evaluation of your objects by fixing an appointment at the headquarters of Pandolfini CASA D'ASTE S.r.l. Alternatively, you may send us a photograph of the objects and any information which could be useful: our specialists will then express an indicative evaluation.

Mandate of sale

If you should decide to entrust your objects to us, the Pandolfini staff will assist you through the entire process. Upon delivery of the objects you will receive a document (mandate of sale) which includes a list of the objects, the reserves, our commission and possible costs for insurance, photographs and shipping. We will need some form of ID and your date and place of birth for the registration in the P.S. registers in the offices of Pandolfini. The mandate of sale is a mandate of representation: therefore Pandolfini CASA D'ASTE S.r.l. cannot substitute the seller in his relations with third parties.

Reserve

The reserve is the minimum amount (commission included) at which an object can be sold. This sum is strictly confidential and the auctioneer will ensure it remains so it during the auction. If the reserve is not reached, the lot will remain unsold.

Payment

You will receive payment within 35 working days from the day of the sale, provided the payment on behalf of the purchaser is complete, with the issue of a detailed invoice reporting commissions and any other charges applicable.

Commission

Pandolfini CASA D'ASTE S.r.l. will apply a 13% (plus V.A.T.) commission which will be deducted from the hammer price.



PANDOLFINI TEMPO

IL SISTEMA PIÙ SEMPLICE PER ACQUISTARE ALL'ASTA

Potete aggiudicarvi una varietà di oggetti d'arte, arredi, dipinti, vini, gioielli, orologi, disegni. Le aste sono curate dai nostri esperti.



1 Partecipare è molto semplice.
Vai sul calendario aste e cerca il logo.



2 Sfoglia il catalogo on line come per le aste tradizionali.
Per fare la tua offerta utilizza il pannello che vedi, come esempio, qui sulla destra con le seguenti funzioni:

- Data e ora del Termine asta
- Countdown del tempo restante al termine asta
- Pulsante offerta con incremento prestabilito
- Inserimento valore offerta massima.

3 Verifica in tempo reale nella tua area riservata **My Pandolfini** lo stato completo di tutte le tue offerte attive. Se non sei ancora registrato registrati.

4 Per registrarti utilizza il modulo standard della registrazione e inserisci un documento valido, il codice fiscale, carta di credito e referenze bancarie. Ti verrà inviata una mail di conferma.

5 Verrai avvertito di variazioni di offerte attraverso mail che ti informeranno se la tua offerta è stata superata o ti sei aggiudicato il lotto.

15/11/2021 09:08:00

TERMINE ASTA

10G 16H 17M 5S

TERMINE RIMANENTE

OFFERTA LIBERA

1000€
OFFRI

oppure

1000 ▼ EUR

LA TUA OFFERTA MASSIMA

INVIA OFFERTA MASSIMA

🔗 **CONDIZIONI GENERALI**

Per informazioni tempo@pandolfini.it



ASSOCIAZIONE NAZIONALE CASE D'ASTE

AMBROSIANA CASA D'ASTE DI A. POLESCHI

Via Sant'Agnesa 18 - 20123 Milano
tel. 02 89459708 - fax 02 40703717
www.ambrosianacasadaste.com
info@ambrosianacasadaste.com

ANSUINI 1860 ASTE

Viale Bruno Buozzi 107 - 00197 Roma
tel. 06 45683960 - fax 06 45683961
www.ansuiniaste.com
info@ansuiniaste.com

BERTOLAMI FINE ART

Piazza Lovatelli 1 - 00186 Roma
tel. 06 32609795 - 06 3218464
fax 06 3230610
www.bertolamifineart.com
info@bertolamifineart.com

BLINDARTE CASA D'ASTE

Via Caio Duilio 10 - 80125 Napoli
tel. 081 2395261 - fax 081 5935042
www.blindarte.com
info@blindarte.com

CAMBI CASA D'ASTE

Castello Mackenzie
Mura di S. Bartolomeo 16
16122 Genova
tel. 010 8395029 - fax 010 879482
www.cambiaste.com
info@cambiaste.com

COLASANTI CASA D'ASTE

Via Aurelia, 1249 - 00166 Roma
tel. 06 6618 3260 - fax 06 66183656
www.colasantiaste.com
info@colasantiaste.com

CAPITOLIUM ART

Via Carlo Cattaneo 55 - 25121 Brescia
tel. 030 2072256 - fax 030 2054269
www.capitoliumart.it
info@capitoliumart.it

EURANTICO

S.P. Sant'Eutizio 18 - 01039 Vignanello VT
tel. 0761 755675 - fax 0761 755676
www.eurantico.com
info@eurantico.com

FABIANI ARTE

via Guglielmo Marconi 44 - 51016
Montecatini Terme (PT)
tel. 0572 910502
www.fabianiarte.com
info@fabianiarte.com

FARSETTIARTE

Viale della Repubblica (area Museo Pecci)
59100 Prato
tel. 0574 572400 - fax 0574 574132
www.farsettiarte.it
info@farsettiarte.it

FIDESARTE ITALIA

Via Padre Giuliani 7 (angolo via Einaudi)
30174 Mestre VE
tel. 041 950354 - fax 041 950539
www.fidesarte.com
info@fidesarte.com

FINARTE S.P.A.

Via Paolo Sarpi 6 - 20154 Milano
tel. 02 3363801 - fax 02 28093761
www.finararte.it
info@finarte.it

INTERNATIONAL ART SALE

Via G. Puccini 3 - 20121 Milano
tel. 02 40042385 - fax 02 36748551
www.internationalartsale.it
info@internationalartsale.it

LIBRERIA ANTIQUARIA GONNELLI - CASA D'ASTE

Piazza D'Azeglio 13 - 50121 Firenze
tel. 055 268279 - fax 0039 0552396812
www.gonnelli.it
info@gonnelli.it

MAISON BIBELOT CASA D'ASTE

Corso Italia 6 - 50123 Firenze
tel. 055 295089 - fax 055 295139
www.maisonbibelot.com
segreteria@maisonbibelot.com

STUDIO D'ARTE MARTINI

Borgo Pietro Wuhrer 125 - 25123 Brescia
tel. 030 2425709 - fax 030 2475196
www.martiniarte.it
info@martiniarte.it

PANDOLFINI CASA D'ASTE

Borgo degli Albizi 26 - 50122 Firenze
tel. 055 2340888-9 - fax 055 244343
www.pandolfini.com
info@pandolfini.it

SANT'AGOSTINO

Corso Tassoni 56 - 10144 Torino
tel. 011 4377770 - fax 011 4377577
www.santagostinoaste.it
info@santagostinoaste.it

A.N.C.A. Associazione Nazionale delle Case d'Aste

REGOLAMENTO

Articolo 1

I soci si impegnano a garantire serietà, competenza e trasparenza sia a chi affida loro le opere d'arte, sia a chi le acquista.

Articolo 2

Al momento dell'accettazione di opere d'arte da inserire in asta i soci si impegnano a compiere tutte le ricerche e gli studi necessari, per una corretta comprensione e valutazione di queste opere.

Articolo 3

I soci si impegnano a comunicare ai mandanti con la massima chiarezza le condizioni di vendita, in particolare l'importo complessivo delle commissioni e tutte le spese a cui potrebbero andare incontro.

Articolo 4

I soci si impegnano a curare con la massima precisione i cataloghi di vendita, corredando i lotti proposti con

schede complete e, per i lotti più importanti, con riproduzioni fedeli.

I soci si impegnano a pubblicare le proprie condizioni di vendita su tutti i cataloghi.

Articolo 5

I soci si impegnano a comunicare ai possibili acquirenti tutte le informazioni necessarie per meglio giudicare e valutare il loro eventuale acquisto e si impegnano a fornire loro tutta l'assistenza possibile dopo l'acquisto.

I soci rilasciano, a richiesta dell'acquirente, un certificato su fotografia dei lotti acquistati.

I soci si impegnano affinché i dati contenuti nella fattura corrispondano esattamente a quanto indicato nel catalogo di vendita, salvo correggere gli eventuali refusi o errori del catalogo stesso.

I soci si impegnano a rendere pubblici i listini delle aggiudicazioni.

Articolo 6

I soci si impegnano alla collaborazione con le istituzioni pubbliche per la conservazione del patrimonio culturale italiano e per la tutela da furti e falsificazioni.

Articolo 7

I soci si impegnano ad una concorrenza leale, nel pieno rispetto delle leggi e dell'etica professionale.

Ciascun socio, pur operando nel proprio interesse personale e secondo i propri metodi di lavoro si impegna a salvaguardare gli interessi generali della categoria e a difenderne l'onore e la rispettabilità.

Articolo 8

La violazione di quanto stabilito dal presente regolamento comporterà per i soci l'applicazione delle sanzioni di cui all'art. 20 dello Statuto ANCA



ART ASSICURAZIONI
L'arte di assicurare l'arte
AGENZIA CATANI GAGLIANI



DIPINTI DEL SECOLO XIX

23 MAGGIO 2023

Preso visione degli oggetti posti in asta, non potendo essere presente alla vendita, incarico con la presente la direzione di Pandolfini Casa d'Aste:

Having viewed the objects submitted for auction, since I am unable to be present at the sale, I hereby designate the management of Pandolfini Casa d'Aste:

OFFERTA SCRITTA ABSENTEE BID

di acquistare per mio conto e nome i lotti qui descritti fino alla concorrenza della somma di seguito precisata oltre i diritti, le spese di vendita e altri eventuali costi.
Dichiaro di aver letto e di accettare i termini e le condizioni di vendita riportate in catalogo.

*to purchase the lots described on my behalf and in my name up to the amount specified below, plus the rights, sales expenses and any other costs.
I hereby declare to have read and to accept the terms and conditions of sale as set down in the catalogue.*

COMMISSIONE TELEFONICA TELEPHONE BID

di contattarmi al seguente numero telefonico

al fine di concorrere all'acquisto dei lotti proposti. Prendo atto che tale servizio sarà garantito nei limiti della disponibilità delle linee al momento ed in ordine al ricevimento delle richieste. Esclusivamente nel caso in cui fosse impossibile contattarmi indico comunque l'offerta di seguito precisata, oltre i diritti, le spese di vendita e altri eventuali costi, consentendovi di agire per mio nome e conto.

Dichiaro di aver letto e di accettare i termini e le condizioni di vendita riportate in catalogo.

to contact me at the following telephone number

in order to take part in the purchase of the lots offered. I hereby acknowledge that this service shall be guaranteed according to the availability of the lines at the time and according to the order of receipt of the requests. Exclusively in the event that it is impossible to contact me, in any case I indicate the bid specified below, plus the rights, sales expenses and any other costs, allowing you to act in my name and on my behalf.

I hereby declare to have read and to accept the terms and conditions of sale as set down in the catalogue.

Data | Dated

Firma | Signed

Ai fini degli artt. 1341 e 1342 c.c. il Cliente dichiara di approvare specificatamente le seguenti clausole contenute nelle Condizioni Generali riportate in catalogo: Art. 1 (Limitazioni di responsabilità), Art. 3 (Valutazioni e contestazioni), Art. 4 (Garanzie), Art. 5 (Vendita "come visti"), Art. 10 (Pagamenti, costi di custodia e ritiro dei beni), Art. 11 (Recesso) Art. 12 (Diritto di prelazione), Art. 13 (Esportazione), Art. 15 (Foro competente), Art. 18 (Diritto di seguito).

Data | Dated

Firma | Signed

Cognome | Surname

Nome | Name

Ragione Sociale | Company Name

EMAIL

Fax

Indirizzo | Address

Città | City

C.A.P. | Zip Code

Telefono Ab. | Phone

Cell. | Mobile

Cod. Fisc o Partita IVA | VAT

Il modulo dovrà essere accompagnato dalla copia di un documento di identità.
The form must be accompanied by a copy of an identity card.

Lotto Lot	Descrizione Description	Offerta scritta Bid
		€
		€
		€
		€
		€
		€
		€
		€
		€
		€
		€
		€
		€
		€

Vi preghiamo di inviare il modulo via fax o email | please fax or email to + 39 055 244 343 | info@pandolfini.it

Il nostro ufficio confermerà tutte le offerte ricevute; nel caso non vi giungesse conferma entro il giorno successivo, vi preghiamo di contattarci al +39 055 2340888.

Le offerte dovranno pervenire presso Pandolfini Casa d'Aste almeno 12 ore prima dell'inizio dell'asta.

Vi preghiamo di considerare che Pandolfini potrà contattare i nuovi clienti per ottenere referenze bancarie e qualsiasi altra notizia che riterrà necessaria ai fini della partecipazione all'asta.

Our office will confirm all the offers received; in case you shouldn't receive confirmation of reception within the following day, please contact +39 055 2340888.

Bids should be submitted at least 12 hours before the auction. Please note that Pandolfini may contact new clients to request a bank reference and further information to participate at the auction.

For the purposes of articles 1341 and 1342 of the Italian Civil Code (C.C.), the Client hereby declares to specifically approve the following clauses of the General Conditions as set out in the catalogue: Art. 1 (Limitations of responsibility), Art. 3 (Valuations and disputes), Art. 4 (Guarantees), Art. 5 (Sale "as seen"), Art. 10 (Payments, storage charges and collection of goods), Art. 11 (Withdrawal) Art. 12 (Right of pre-emption), Art. 13 (Exportation), Art. 15 (Place of jurisdiction), Art. 18 (Resale rights).



GIOIELLI

Esposizione
MILANO
18 - 20 Maggio

FIRENZE
26 - 29 Maggio

ASTA
30 MAGGIO 2023

Contatti
Cesare Bianchi
cesare.bianchi@pandolfini.it

Pandolfini
CASA D'ASTE dal 1924

ASTA LIVE | [PANDOLFINI.COM](https://www.pandolfini.com)

ANELLO IN PLATINO CON ZAFFIRO BIRMANO E DIAMANTI



OROLOGI DA POLSO
E DA TASCA

Esposizione
MILANO
18 - 20 Maggio

FIRENZE
26 - 30 Maggio

ASTA
31 MAGGIO 2023

Contatti
Cesare Bianchi
cesare.bianchi@pandolfini.it

Pandolfini
CASA D'ASTE dal 1924

ASTA LIVE | [PANDOLFINI.COM](https://www.pandolfini.com)





PANDOLFINI.COM